

Estratto Carta della Pericolosità Geologica del P.S. vigente (Tavv. G.07)



Estratto Carta delle Problematiche Idrogeologiche del P.S. vigente (Tavv. G.06)



AT.TR.1.1 (ASP 1) – L A PUNTATA

1 – UTOE DI TALAMONE E FONTEBLANDA

UBICAZIONE: Area posta in Loc. "La Puntata", lungo il tratto di costa compreso fra le Loc. di Fonteblanda e di Talamone

TIPOLOGIA DI INTERVENTO: Nuova struttura di servizio (300 mq, 1 piano f.t., altezza max. 3 m) - Permesso di Costruire Convenzionato

GEOLOGIA: Depositi di spiaggia (g2a) e depositi alluvionali attuali (b) - vedi Tavv. G.1 del P.S. vigente

GEOMORFOLOGIA: Zona con pendenza inferiore al 5%, caratterizzata dalla presenza in affioramento di depositi di spiaggia (lungo il litorale) passanti a depositi alluvionali nella parte interna (vedi Tavv. G.2 e G.3 del P.S. vigente)

CLASSI DI PERICOLOSITA' GEOLOGICA: G.2 - Pericolosità Geologica media

IDROGEOLOGIA: Zona caratterizzata da depositi in affioramento permeabili con conseguente vulnerabilità dei potenziali acquiferi da medio alta ad alta (Vedi Tavv. G.6 del P.S. vigente)

CRITERI GENERALI DI FATTIBILITA':
*In relazione agli aspetti geologici le condizioni di attuazione sono indicate in funzione delle specifiche indagini da eseguirsi a livello edificatorio al fine di non modificare negativamente l'assetto geomorfologico dell'area. La realizzazione del nuovo fabbricato, è subordinata all'esito di idonei studi geologici, idrogeologici e geotecnici, finalizzati alla verifica delle caratteristiche geotecniche dei terreni. nel rispetto del DPGR 1/R/2022 per quanto concerne le indagini minime richieste per il deposito al Genio Civile.
Lo stoccaggio definitivo e/o lo smaltimento del materiale di risulta degli scavi dovrà essere gestito nel rispetto della normativa vigente e in particolare del D.Lgs. 152/06 e s.m.i. e del D.P.R. 120/2018.*

AT.TR.1.2 (ASP 1) – CICLOVIA FINO A FOCE DEL COLLETTORE

1 – UTOE DI TALAMONE E FONTEBLANDA

Estratto Carta della Pericolosità Geologica del P.S. vigente (Tavv. G.07)



Estratto Carta delle Problematiche Idrogeologiche del P.S. vigente (Tavv. G.06)



UBICAZIONE:

Intervento che si estende linearmente dalle aree retrodunali del Golfo di Talamone fino all'estremo orientale dell'abitato di Fonteblanda

TIPOLOGIA DI INTERVENTO:

Nuovo tracciato di pista ciclabile - Progetto di Opera Pubblica

GEOLOGIA:

Unità di Canetolo (ACCa e ACCb), Depositi alluvionali recenti (b), Depositi lacustri, lagunari, palustri (ea) vedi Tavv. G.1 del P.S. vigente

GEOMORFOLOGIA:

Zona con pendenza prevalentemente inferiore al 5% ad eccezione del settore collinare di Fonteblanda con pendenze che localmente possono salire anche fino al 10%. Presenza in affioramenti di depositi incoerenti prevalentemente continentali (alluvionali e lacustri/palustri). Presenza di arginature antropiche lungo il reticolo idrografico esistente (vedi Tavv. G.2 e G.3 del P.S. vigente)

CLASSI DI PERICOLOSITA' GEOLOGICA:

G.2 - Pericolosità Geologica media

IDROGEOLOGIA:

Zona caratterizzata da depositi in affioramento a permeabilità (e conseguentemente a vulnerabilità) variabile da bassa (zona collinare e palustre) a medio alta (depositi alluvionali attuali). Presenza di intrusione salina accertata nei settori esterni al dominio collinare (Vedi Tavv. G.6 del P.S. vigente)

CRITERI GENERALI DI FATTIBILITA':

In relazione agli aspetti geologici le condizioni di attuazione sono indicate in funzione delle specifiche indagini da eseguirsi a livello edificatorio al fine di non modificare negativamente l'assetto geomorfologico dell'area. La realizzazione dell'intervento, è subordinata all'esito di idonei studi geologici, idrogeologici e geotecnici, finalizzati alla verifica delle caratteristiche geotecniche dei terreni. nel rispetto del DPGR 1/R/2022 per quanto concerne le indagini minime richieste per il deposito al Genio Civile.

Lo stoccaggio definitivo e/o lo smaltimento del materiale di risulta degli scavi dovrà essere gestito nel rispetto della normativa vigente e in particolare del D.Lgs. 152/06 e s.m.i. e del D.P.R. 120/2018.

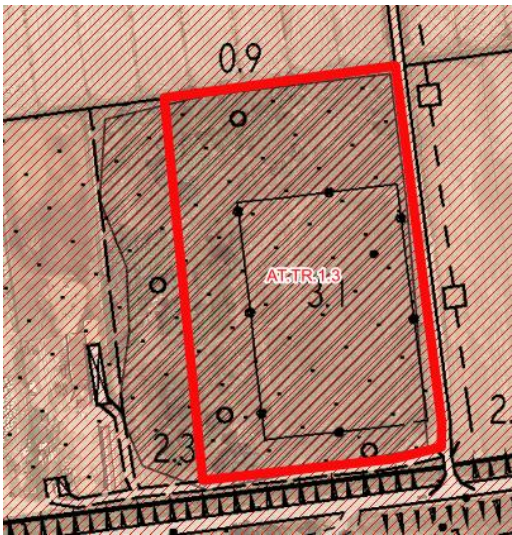
AT.TR.1.3 (ASP 1) – AREA DI SOSTA ATTREZZATA

1 – UTOE DI TALAMONE E FONTEBLANDA

Estratto Carta della Pericolosità Geologica del P.S. vigente (Tavv. G.07)



Estratto Carta delle Problematiche Idrogeologiche del P.S. vigente (Tavv. G.06)



UBICAZIONE:

Area posta in posizione retro-dunale in posizione baricentrica fra le loc. di Fonteblanda e di Talamone

TIPOLOGIA DI INTERVENTO:

Nuova struttura infopoint (270 mq, 1 piano f.t., altezza max. 3 m) con adiacente parcheggio scambiatore
Progetto di Opera Pubblica

GEOLOGIA:

Depositi lacustri, lagunari, palustri (ea) - vedi Tavv. G.1 del P.S. vigente

GEOMORFOLOGIA:

Zona con pendenza inferiore al 5%, caratterizzata dalla presenza in affioramento di depositi lacustri palustri sormontati da depositi antropici di riporto (vedi Tavv. G.2 e G.3 del P.S. vigente)

CLASSI DI PERICOLOSITA' GEOLOGICA:

G.3 - Pericolosità Geologica elevata

IDROGEOLOGIA:

Zona caratterizzata da depositi in affioramento a bassa permeabilità e conseguentemente a bassa vulnerabilità dei potenziali acquiferi sottostanti. Presenza di intrusione salina accertata (Vedi Tavv. G.6 del P.S. vigente))

CRITERI GENERALI DI FATTIBILITA':

In relazione agli aspetti geologici le condizioni di attuazione sono indicate in funzione delle specifiche indagini da eseguirsi a livello edificatorio al fine di non modificare negativamente l'assetto geomorfologico dell'area e garantire la massima stabilità della struttura di progetto. La realizzazione del nuovo fabbricato, come anche del parcheggio adiacente è subordinata all'esito di idonei studi geologici, idrogeologici e geotecnici, finalizzati alla verifica delle caratteristiche geotecniche dei terreni. nel rispetto del DPGR 1/R/2022 per quanto concerne le indagini minime richieste per il deposito al Genio Civile. In particolare vista la presenza di possibili superficiali con scadenti caratteristiche geotecniche si prescrive l'esecuzione di un sondaggio geognostico a carotaggio continuo con prelievo di almeno un campione da sottoporre a prove geotecniche di laboratorio. Le indagini geognostiche avranno la funzione, oltre che di caratterizzare il volume di indagine anche di definire la soluzione progettuale che garantisca la massima stabilità dell'intervento. In particolare si prescrive di poggiare le fondazioni dell'edificato al di sotto del terreno di riporto superficiale e se necessario adottare soluzioni con fondazioni profonde. Lo stoccaggio definitivo e/o lo smaltimento del materiale di risulta degli scavi dovrà essere gestito nel rispetto della normativa vigente e in particolare del D.Lgs. 152/06 e s.m.i. e del D.P.R. 120/2018.

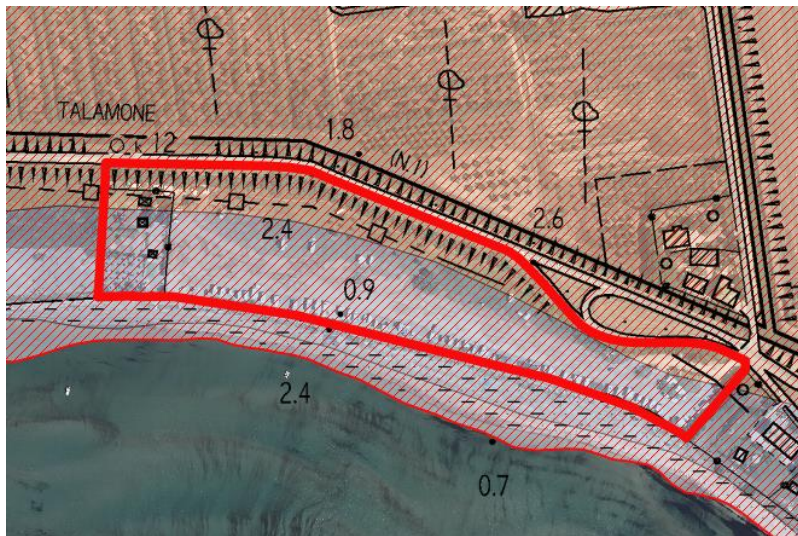
AT.TR.1.4 (ASP 1) – AREA ATTREZZATA KITESURF

1 – UTOE DI TALAMONE E FONTEBLANDA

Estratto Carta della Pericolosità Geologica del P.S. vigente (Tavv. G.07)



Estratto Carta delle Problematiche Idrogeologiche del P.S. vigente (Tavv. G.06)



UBICAZIONE:

Area posta lungo il litorale che dalla Loc. di Fonteblanda termina ad Ovest nella Loc. di Talamone

TIPOLOGIA DI INTERVENTO:

Riqualificazione dell'area ai fini degli sport acquatici con realizzazione di nuove strutture (superficie coperta max: 580 mq, max 1 piano f.t. con altezza max 3 m) - P.U.C.

GEOLOGIA:

Depositi di spiaggia (g2a) e depositi alluvionali attuali (b) - vedi Tavv. G.1 del P.S. vigente

GEOMORFOLOGIA:

Zona con pendenza inferiore al 5%, caratterizzata dalla presenza in affioramento di depositi alluvionali e palustri lacustri - fascia di monte (vedi Tavv. G.2 e G.3 del P.S. vigente)

CLASSI DI PERICOLOSITA' GEOLOGICA:

G.2 - Pericolosità Geologica media

IDROGEOLOGIA:

Zona caratterizzata da depositi in affioramento prevalentemente permeabili e conseguentemente a vulnerabilità dei potenziali acquiferi medio- alta. Presenza di intrusioni saline accertata (Vedi Tavv. G.6 del P.S. vigente)

CRITERI GENERALI DI FATTIBILITA':

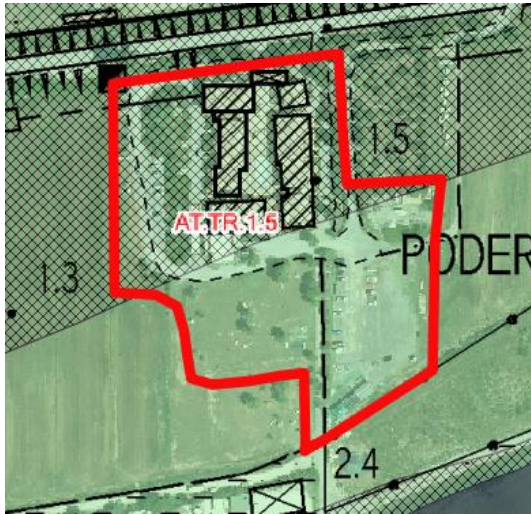
In relazione agli aspetti geologici le condizioni di attuazione sono indicate in funzione delle specifiche indagini da eseguirsi a livello edificatorio al fine di non modificare negativamente l'assetto geomorfologico dell'area. La realizzazione del nuovo fabbricato, è subordinata all'esito di idonei studi geologici, idrogeologici e geotecnici, finalizzati alla verifica delle caratteristiche geotecniche dei terreni. nel rispetto del DPGR 1/R/2022 per quanto concerne le indagini minime richieste per il deposito al Genio Civile.

Lo stoccaggio definitivo e/o lo smaltimento del materiale di risulta degli scavi dovrà essere gestito nel rispetto della normativa vigente e in particolare del D.Lgs. 152/06 e s.m.i. e del D.P.R. 120/2018.

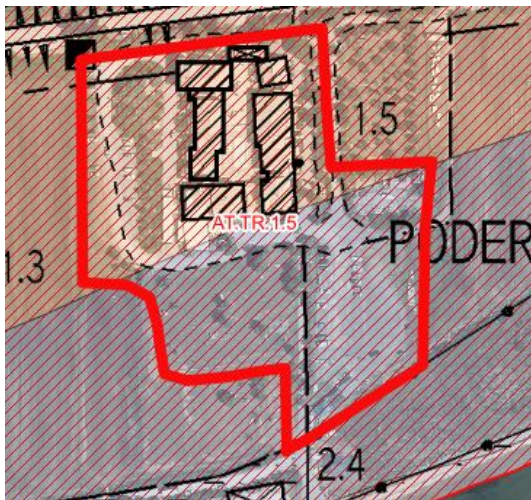
AT.TR.1.5 (ASP 1) – PODERINO

1 – UTOE DI TALAMONE E FONTEBLANDA

Estratto Carta della Pericolosità Geologica del P.S. vigente (Tavv. G.07)



Estratto Carta delle Problematiche Idrogeologiche del P.S. vigente (Tavv. G.06)



UBICAZIONE:

Intervento ubicati in corrispondenza della Residenza Turistico Alberghiera - Il Poderino

TIPOLOGIA DI INTERVENTO:

*Ampliamento della struttura esistente (superficie coperta max 480 mq, max 1 piano f.t., altezza max. 3,5 m)
Permesso di Costruire Convenzionato*

GEOLOGIA:

Depositi alluvionali recenti (b), Depositi lacustri, lagunari, palustri (ea) vedi Tavv. G.1 del P.S. vigente

GEOMORFOLOGIA:

Zona con pendenza prevalentemente inferiore al 5% presenza in affioramento di depositi lacustri/palustri (zona di monte) e depositi alluvionali recenti (zona di valle - vedi Tavv. G.2 e G.3 del P.S. vigente)

CLASSI DI PERICOLOSITA' GEOLOGICA:

G.2 - Pericolosità Geologica media

IDROGEOLOGIA:

Zona caratterizzata da depositi in affioramento a permeabilità (e conseguentemente a vulnerabilità) variabile da bassa a medio alta (depositi alluvionali attuali). Presenza di intrusione salina accertata (Vedi Tavv. G.6 del P.S. vigente)

CRITERI GENERALI DI FATTIBILITA':

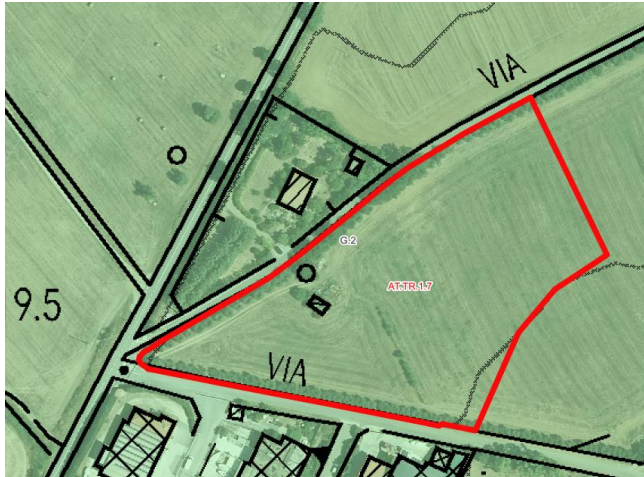
In relazione agli aspetti geologici le condizioni di attuazione sono indicate in funzione delle specifiche indagini da eseguirsi a livello edificatorio al fine di non modificare negativamente l'assetto geomorfologico dell'area. La realizzazione dell'ampliamento, è subordinata all'esito di idonei studi geologici, idrogeologici e geotecnici, finalizzati alla verifica delle caratteristiche geotecniche dei terreni. nel rispetto del DPGR 1/R/2022 per quanto concerne le indagini minime richieste per il deposito al Genio Civile.

Lo stoccaggio definitivo e/o lo smaltimento del materiale di risulta degli scavi dovrà essere gestito nel rispetto della normativa vigente e in particolare del D.Lgs. 152/06 e s.m.i. e del D.P.R. 120/2018..

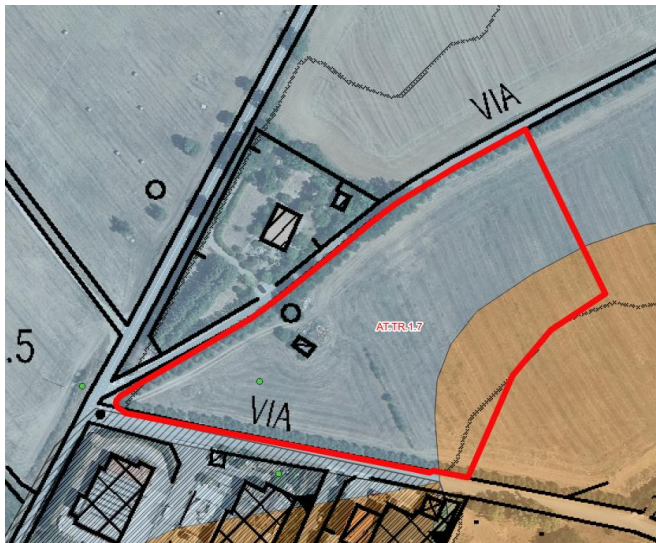
AT.TR.1.7 (ASP 1) – FONTEBLANDA AREA ARTIGIANALE

1 – UTOE DI TALAMONE E FONTEBLANDA

Estratto Carta della Pericolosità Geologica del P.S. vigente (Tavv. G.07)



Estratto Carta delle Problematiche Idrogeologiche del P.S. vigente (Tavv. G.06)



UBICAZIONE:

Area posta sul margine Nord della zona industriale di Fonteblanda

TIPOLOGIA DI INTERVENTO:

Potenziamento dell'insediamento artigianale con la realizzazione di nuovi n.3 lotti (max 2 piani f.t. superficie coperta max complessiva 2250 mq , altezza max 10 m) - P.U.A.

GEOLOGIA:

Argille e calcari di Canetolo (ACCb) e Depositi alluvionali recenti (b) - vedi Tavv. G.1 del P.S. vigente

GEOMORFOLOGIA:

Zona di margine di piana alluvionale con interessamento di parte del contesto collinare con pendenze prevalentemente inferiori al 5% che possono passare localmente a valori fino al 10%
Assenza di forme geomorfologiche quiescenti o attive significative (vedi Tavv. G.2 e G.3 del P.S. vigente)

CLASSI DI PERICOLOSITA' GEOLOGICA:

G.2 - Pericolosità Geologica media

IDROGEOLOGIA:

Zona caratterizzata da depositi in affioramento a permeabilità (e conseguentemente a vulnerabilità) prevalentemente medio-alta (depositi alluvionali), localmente bassa (dominio collinare Vedi Tavv. G.6 del P.S. vigente)

CRITERI GENERALI DI FATTIBILITA':

In relazione agli aspetti geologici le condizioni di attuazione sono indicate in funzione delle specifiche indagini da eseguirsi a livello edificatorio al fine di non modificare negativamente l'assetto geomorfologico dell'area. La realizzazione dei nuovi lotti, è subordinata all'esito di idonei studi geologici, idrogeologici e geotecnici, finalizzati alla verifica delle caratteristiche geotecniche dei terreni. nel rispetto del DPGR 1/R/2022 per quanto concerne le indagini minime richieste per il deposito al Genio Civile.

Lo stoccaggio definitivo e/o lo smaltimento del materiale di risulta degli scavi dovrà essere gestito nel rispetto della normativa vigente e in particolare del D.Lgs. 152/06 e s.m.i. e del D.P.R. 120/2018..

AT.TU.1.1 (ASP 1) – FONTEBLANDA (ex AT.10 nel P.S.)

1 – UTOE DI TALAMONE E FONTEBLANDA

Estratto Carta della Pericolosità Geologica del P.S. vigente (Tavv. G.07)



Estratto Carta della Problematiche Idrogeologiche del P.S. vigente (Tavv. G.06)



UBICAZIONE:

Area interclusa nel tessuto edilizio di Fonteblanda. Tangente alla Via del Leccio lato N-E

TIPOLOGIA DI INTERVENTO:

Riammangiamento delle infrastrutture viarie esistente, creazione di nuovi fabbricati residenziali (max. 1.350 mq, max 2 piani abitabili (ammessi locali interrati, obbligatori locali semi-interrati, altezza max. 7 m) creazione di nuovi parcheggi - PUA

GEOLOGIA:

Depositi alluvionali recenti (b) - vedi Tavv. G.1 del P.S. vigente

GEOMORFOLOGIA:

Zona di piana alluvionale con pendenze inferiori al 5%
Assenza di forme geomorfologiche quiescenti o attive significative (vedi Tavv. G.2 e G.3 del P.S. vigente)

CLASSI DI PERICOLOSITA' GEOLOGICA:

G.2 - Pericolosità Geologica media

IDROGEOLOGIA:

Zona caratterizzata da depositi in affioramento a permeabilità (e conseguentemente a vulnerabilità) prevalentemente medio-alta (depositi alluvionali). Vedi Tavv. G.6 del P.S. vigente)

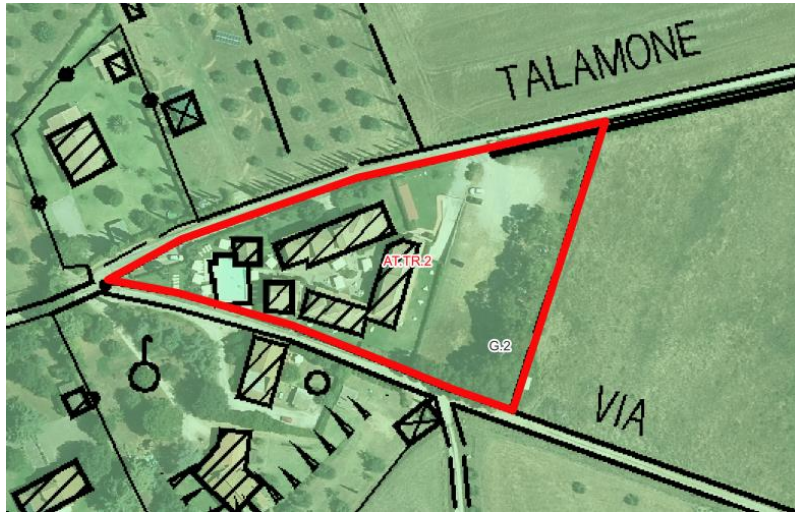
CRITERI GENERALI DI FATTIBILITA':

In relazione agli aspetti geologici le condizioni di attuazione sono indicate in funzione delle specifiche indagini da eseguirsi a livello edificatorio al fine di non modificare negativamente l'assetto geomorfologico dell'area. La realizzazione dei nuovi interventi, è subordinata all'esito di idonei studi geologici, idrogeologici e geotecnici, finalizzati alla verifica delle caratteristiche geotecniche dei terreni. nel rispetto del DPGR 1/R/2022 per quanto concerne le indagini minime richieste per il deposito al Genio Civile. Nell'ipotesi che sia necessario eseguire scavi con altezza > 1,50 m dal p.c. attuale sarà opportuno effettuare, a livello progettuale, verifiche di stabilità degli scavi al fine di adottare le misure di scavo più idonee alla salvaguardia della salute delle maestranze e dei fruitori dell'area. Lo stoccaggio definitivo e/o lo smaltimento del materiale di risulta degli scavi dovrà essere gestito nel rispetto della normativa vigente e in particolare del D.Lgs. 152/06 e s.m.i. e del D.P.R. 120/2018..

AT.TR.2 – VENECCA

1 – UTOE DI TALAMONE E FONTEBLANDA

Estratto Carta della Pericolosità Geologica del P.S. vigente (Tavv. G.07)



Estratto Carta delle Problematiche Idrogeologiche del P.S. vigente (Tavv. G.06)



UBICAZIONE:

Area posta in corrispondenza del complesso turistico ricettivo "Borgo Venecca - Residence Talamone Hotel Toscana Mare"

TIPOLOGIA DI INTERVENTO:

Riqualificazione e potenziamento della struttura ricettiva con ampliamento della medesima (max superficie coperta 800 mq, altezza massima coerente agli edifici esistenti, ammessi locali semi-interrati) - P.U.C.

GEOLOGIA:

Depositi alluvionali recenti (b) - vedi Tavv. G.1 del P.S. vigente

GEOMORFOLOGIA:

Zona di piana alluvionale con pendenze inferiori al 5%
Assenza di forme geomorfologiche quiescenti o attive significative (vedi Tavv. G.2 e G.3 del P.S. vigente)

CLASSI DI PERICOLOSITA' GEOLOGICA:

G.2 - Pericolosità Geologica media

IDROGEOLOGIA:

Zona caratterizzata da depositi in affioramento a permeabilità (e conseguentemente a vulnerabilità) prevalentemente medio-alta (depositi alluvionali - Vedi Tavv. G.6 del P.S. vigente))

CRITERI GENERALI DI FATTIBILITA':

In relazione agli aspetti geologici le condizioni di attuazione sono indicate in funzione delle specifiche indagini da eseguirsi a livello edificatorio al fine di non modificare negativamente l'assetto geomorfologico dell'area. La realizzazione degli interventi di progetto, è subordinata all'esito di idonei studi geologici, idrogeologici e geotecnici, finalizzati alla verifica delle caratteristiche geotecniche dei terreni. nel rispetto del DPGR 1/R/2022 per quanto concerne le indagini minime richieste per il deposito al Genio Civile. Nell'ipotesi che sia necessario eseguire scavi con altezza > 1,50 m dal p.c. attuale sarà opportuno effettuare, a livello progettuale, verifiche di stabilità degli scavi al fine di adottare le misure di scavo più idonee alla salvaguardia della salute delle maestranze e dei fruitori dell'area. Lo stoccaggio definitivo e/o lo smaltimento del materiale di risulta degli scavi dovrà essere gestito nel rispetto della normativa vigente e in particolare del D.Lgs. 152/06 e s.m.i. e del D.P.R. 120/2018.

CP.1.4 – FONTEBLANDA (ex AT.11 nel P.S.)

1 – UTOE DI TALAMONE E FONTEBLANDA

Estratto Carta della Pericolosità Geologica del P.S. vigente (Tavv. G.07)



Estratto Carta delle Problematiche Idrogeologiche del P.S. vigente (Tavv. G.06)



UBICAZIONE:	Fonteblanda - lotto adiacente a Via del Ginepro
TIPOLOGIA DI INTERVENTO:	Nuova edificazione residenziale soggetta a Permesso a Costruire
GEOLOGIA:	Depositi alluvionali recenti (b) - vedi Tavv. G.1 del P.S. vigente
GEMORFOLOGIA:	Zona di piana alluvionale con pendenze inferiori al 5% Assenza di forme geomorfologiche quiescenti o attive significative (vedi Tavv. G.2 e G.3 del P.S. vigente)
CLASSI DI PERICOLOSITA' GEOLOGICA:	G.2 - Pericolosità Geologica media
IDROGEOLOGIA:	Zona caratterizzata da depositi in affioramento a permeabilità (e conseguentemente a vulnerabilità) prevalentemente medio-alta (depositi alluvionali - Vedi Tavv. G.6 del P.S. vigente)
CRITERI GENERALI DI FATTIBILITA':	<i>In relazione agli aspetti geologici le condizioni di attuazione sono indicate in funzione delle specifiche indagini da eseguirsi a livello di Permesso a Costruire al fine di non modificare negativamente l'assetto geomorfologico dell'area. La realizzazione degli interventi di progetto, è subordinata all'esito di idonei studi geologici, idrogeologici e geotecnici, finalizzati alla verifica delle caratteristiche geotecniche dei terreni. nel rispetto del DPGR 1/R/2022 per quanto concerne le indagini minime richieste per il deposito al Genio Civile. Nell'ipotesi che sia necessario eseguire scavi con altezza > 1,50 m dal p.c. attuale sarà opportuno effettuare, a livello progettuale, verifiche di stabilità degli scavi al fine di adottare le misure di scavo più idonee alla salvaguardia della salute delle maestranze e dei fruitori dell'area. Lo stoccaggio definitivo e/o lo smaltimento del materiale di risulta degli scavi dovrà essere gestito nel rispetto della normativa vigente e in particolare del D.Lgs. 152/06 e s.m.i. e del D.P.R. 120/2018.</i>

AT.TU.1.3– FONTEBLANDA (ex AT.12 nel P.S.)

1 – UTOE DI TALAMONE E FONTEBLANDA

Estratto Carta della Pericolosità Geologica del P.S. vigente (Tavv. G.07)



Estratto Carta delle Problematiche Idrogeologiche del P.S. vigente (Tavv. G.06)



UBICAZIONE:

Ampia area lungo il bordo Nord-Est dell'abitato di Fonteblanda in prosecuzione di Via della Quercia

TIPOLOGIA DI INTERVENTO:

Riqualificazione dei tessuti insediativi con completamento residenziale (superficie coperta max. 680 mq, max 2 piani f.t. e possibilità di locali semi-interrati, altezza max. 7 m) - P.U.A.

GEOLOGIA:

Argille e calcari di Canetolo (ACCa), possibilità di depositi antropici superficiali - vedi Tavv. G.1 del P.S. vigente

GEOMORFOLOGIA:

Zona collinare con pendenze massime del 10%. Presenza sul margine Est dell'AT di una scarpata d'erosione a direzionalità N-S(vedi Tavv. G.2 e G.3 del P.S. vigente)

CLASSI DI PERICOLOSITA' GEOLOGICA:

G.2 - Pericolosità Geologica media (zona Ovest)
G.3 - Pericolosità Geologica elevata (zona Est)

IDROGEOLOGIA:

Zona caratterizzata da depositi in affioramento a permeabilità (e conseguentemente a vulnerabilità) prevalentemente bassa (Vedi Tavv. G.6 del P.S. vigente)

CRITERI GENERALI DI FATTIBILITA':

In relazione agli aspetti geologici le condizioni di attuazione sono indicate in funzione delle specifiche indagini da eseguirsi a livello di P.U.A. al fine di non modificare negativamente l'assetto geomorfologico dell'area. La realizzazione degli interventi di progetto, è subordinata all'esito di idonei studi geologici, idrogeologici e geotecnici, finalizzati alla verifica delle caratteristiche geotecniche dei terreni, nel rispetto del DPGR 1/R/2022 per quanto concerne le indagini minime richieste per il deposito al Genio Civile. Si consiglia di mantenere gli interventi al di fuori della fascia in pericolosità geologica elevata (G.3) Nel caso sia coinvolta, nella progettazione, l'area in G.3, si prescrive l'esecuzione di un sondaggio geognostico a carotaggio continuo con prelievo di almeno un campione da sottoporre a prove geotecniche di laboratorio e l'esecuzione delle verifiche di stabilità nelle condizioni attuali e di progetto. Le indagini geognostiche e le relative verifiche avranno la funzione, oltre che di caratterizzare il volume di indagine anche di definire la soluzione progettuale che garantisca la massima stabilità dell'intervento. Nell'ipotesi che sia necessario eseguire scavi con altezza > 1,50 m dal p.c. attuale sarà opportuno effettuare, a livello progettuale, verifiche di stabilità degli scavi al fine di adottare le misure di scavo più idonee alla salvaguardia della salute delle maestranze e dei fruitori dell'area. Lo stoccaggio definitivo e/o lo smaltimento del materiale di risulta degli scavi dovrà essere gestito nel rispetto della normativa vigente e in particolare del D.Lgs. 152/06 e s.m.i. e del D.P.R. 120/2018.

CP.1.1 – FONTEBLANDA (ex AT.16 nel P.S.)

1 – UTOE DI TALAMONE E FONTEBLANDA

Estratto Carta della Pericolosità Geologica del P.S. vigente (Tavv. G.07)



Estratto Carta delle Problematiche Idrogeologiche del P.S. vigente (Tavv. G.06)



UBICAZIONE:

Piccolo lotto intercluso all'interno del tessuto edilizio di Fonteblanda lungo Via Aurelia Vecchia dopo i civici 46 B e C

TIPOLOGIA DI INTERVENTO:

Nuova edificazione turistico-ricettiva soggetta a Permesso a Costruire

GEOLOGIA:

Depositi alluvionali attuali (b) - vedi Tavv. G.1 del P.S. vigente

GEOMORFOLOGIA:

Zona di raccordo con il dominio collinare con pendenze massime del 10%.
Assenza di forme geomorfologiche quiescenti o attive significative (vedi Tavv. G.2 e G.3 del P.S. vigente)

CLASSI DI PERICOLOSITA' GEOLOGICA:

G.2 - Pericolosità Geologica media

IDROGEOLOGIA:

Zona caratterizzata da depositi in affioramento a permeabilità (e conseguentemente a vulnerabilità) prevalentemente medio-alta (depositi alluvionali - Vedi Tavv. G.6 del P.S. vigente)

CRITERI GENERALI DI FATTIBILITA':

In relazione agli aspetti geologici le condizioni di attuazione sono indicate in funzione delle specifiche indagini da eseguirsi a livello di Permesso a Costruire al fine di non modificare negativamente l'assetto geomorfologico dell'area. La realizzazione degli interventi di progetto, è subordinata all'esito di idonei studi geologici, idrogeologici e geotecnici, finalizzati alla verifica delle caratteristiche geotecniche dei terreni. nel rispetto del DPGR 1/R/2022 per quanto concerne le indagini minime richieste per il deposito al Genio Civile. Nell'ipotesi che sia necessario eseguire scavi con altezza > 1,50 m dal p.c. attuale sarà opportuno effettuare, a livello progettuale, verifiche di stabilità degli scavi al fine di adottare le misure di scavo più idonee alla salvaguardia della salute delle maestranze e dei fruitori dell'area.
Lo stoccaggio definitivo e/o lo smaltimento del materiale di risulta degli scavi dovrà essere gestito nel rispetto della normativa vigente e in particolare del D.Lgs. 152/06 e s.m.i. e del D.P.R. 120/2018.

CP.1.2 – FONTEBLANDA (ex AT.17 nel P.S.)

1 – UTOE DI TALAMONE E FONTEBLANDA

Estratto Carta della Pericolosità Geologica del P.S. vigente (Tavv. G.07)



Estratto Carta delle Problematiche Idrogeologiche del P.S. vigente (Tavv. G.06)



UBICAZIONE:

Piccolo lotto intercluso all'interno del tessuto edilizio di Fonteblanda lungo Via Aurelia Vecchia il civico 48

TIPOLOGIA DI INTERVENTO:

Nuova edificazione residenziale soggetta a Permesso a Costruire

GEOLOGIA:

Depositi alluvionali attuali (b) - vedi Tavv. G.1 del P.S. vigente

GEOMORFOLOGIA:

Zona di raccordo con il dominio collinare con pendenze massime del 10 %.
Assenza di forme geomorfologiche quiescenti o attive significative (vedi Tavv. G.2 e G.3 del P.S. vigente)

CLASSI DI PERICOLOSITA' GEOLOGICA:

G.2 - Pericolosità Geologica media

IDROGEOLOGIA:

Zona caratterizzata da depositi in affioramento a permeabilità (e conseguentemente a vulnerabilità) prevalentemente medio-alta (depositi alluvionali - Vedi Tavv. G.6 del P.S. vigente)

CRITERI GENERALI DI FATTIBILITA':

In relazione agli aspetti geologici le condizioni di attuazione sono indicate in funzione delle specifiche indagini da eseguirsi a livello di Permesso a Costruire al fine di non modificare negativamente l'assetto geomorfologico dell'area. La realizzazione degli interventi di progetto, è subordinata all'esito di idonei studi geologici, idrogeologici e geotecnici, finalizzati alla verifica delle caratteristiche geotecniche dei terreni. nel rispetto del DPGR 1/R/2022 per quanto concerne le indagini minime richieste per il deposito al Genio Civile. Nell'ipotesi che sia necessario eseguire scavi con altezza > 1,50 m dal p.c. attuale sarà opportuno effettuare, a livello progettuale, verifiche di stabilità degli scavi al fine di adottare le misure di scavo più idonee alla salvaguardia della salute delle maestranze e dei fruitori dell'area.
Lo stoccaggio definitivo e/o lo smaltimento del materiale di risulta degli scavi dovrà essere gestito nel rispetto della normativa vigente e in particolare del D.Lgs. 152/06 e s.m.i. e del D.P.R. 120/2018.

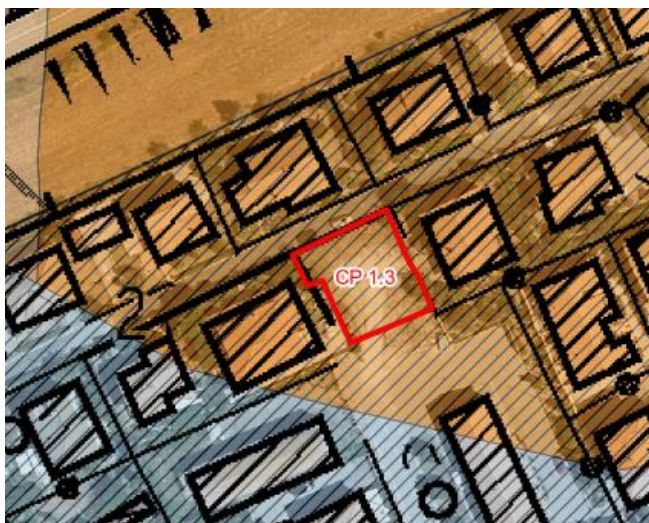
CP.1.3 – FONTEBLANDA (ex AT.18 nel P.S.)

1 – UTOE DI TALAMONE E FONTEBLANDA

Estratto Carta della Pericolosità Geologica del P.S. vigente (Tavv. G.07)



Estratto Carta delle Problematiche Idrogeologiche del P.S. vigente (Tavv. G.06)



UBICAZIONE: *Piccolo lotto intercluso all'interno del tessuto edilizio di Fonteblanda lungo dei Tamerici all'altezza di Via degli Eucalipti*

TIPOLOGIA DI INTERVENTO: *Nuova edificazione residenziale soggetta a Permesso a Costruire*

GEOLOGIA: *Argille e calcari di Canetolo (ACCa) - vedi Tavv. G.1 del P.S. vigente*

GEOMORFOLOGIA: *Zona collinare con pendenze massime del 10 %. Assenza di forme geomorfologiche quiescenti o attive significative (vedi Tavv. G.2 e G.3 del P.S. vigente)*

CLASSI DI PERICOLOSITA' GEOLOGICA: *G.2 - Pericolosità Geologica media*

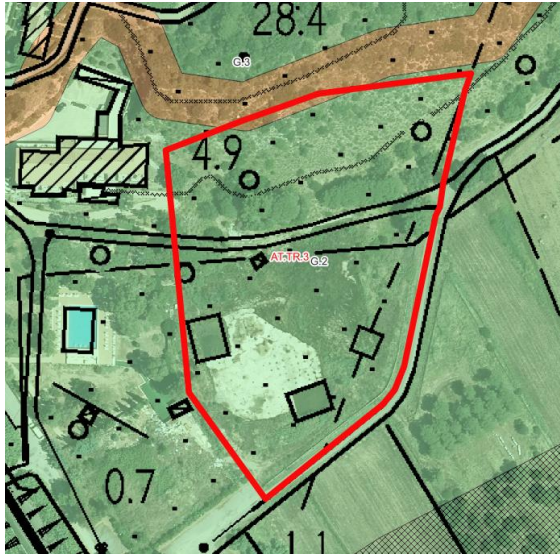
IDROGEOLOGIA: *Zona caratterizzata da depositi in affioramento a permeabilità (e conseguentemente a vulnerabilità) prevalentemente bassa (Vedi Tavv. G.6 del P.S. vigente)*

CRITERI GENERALI DI FATTIBILITA': *In relazione agli aspetti geologici le condizioni di attuazione sono indicate in funzione delle specifiche indagini da eseguirsi a livello di Permesso a Costruire al fine di non modificare negativamente l'assetto geomorfologico dell'area. La realizzazione degli interventi di progetto, è subordinata all'esito di idonei studi geologici, idrogeologici e geotecnici, finalizzati alla verifica delle caratteristiche geotecniche dei terreni. nel rispetto del DPGR 1/R/2022 per quanto concerne le indagini minime richieste per il deposito al Genio Civile. Nell'ipotesi che sia necessario eseguire scavi con altezza > 1,50 m dal p.c. attuale sarà opportuno effettuare, a livello progettuale, verifiche di stabilità degli scavi al fine di adottare le misure di scavo più idonee alla salvaguardia della salute delle maestranze e dei fruitori dell'area. Lo stoccaggio definitivo e/o lo smaltimento del materiale di risulta degli scavi dovrà essere gestito nel rispetto della normativa vigente e in particolare del D.Lgs. 152/06 e s.m.i. e del D.P.R. 120/2018.*

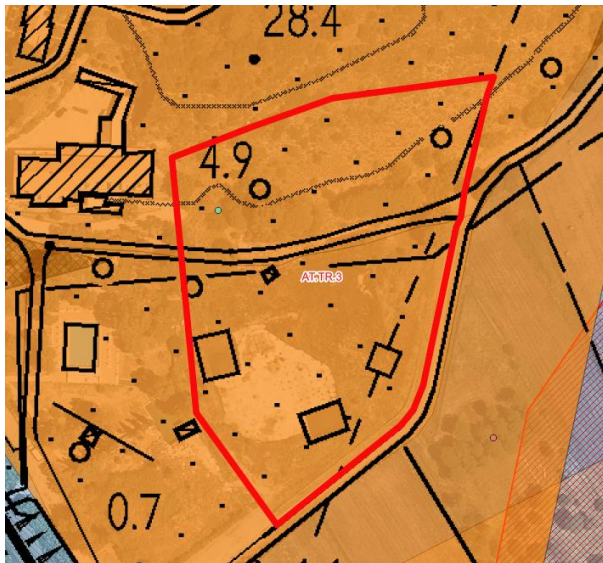
AT.TR.3- TERME DELL'OSA

1 - UTOE DI TALAMONE E FONTEBLANDA

Estratto Carta della Pericolosità Geologica del P.S. vigente (Tavv. G.07)



Estratto Carta della Problematiche Idrogeologiche del P.S. vigente (Tavv. G.06)



UBICAZIONE:

Area pubblica posta in corrispondenza della sorgente termale dell'Osa a Sud del centro abitato di Fonteblanda

TIPOLOGIA DI INTERVENTO:

Nuova struttura per benessere, servizi termali e guardiana (max due piani f.t., max. 500 mq, ammessi locali semi-interrati - Progetto di opera pubblica

GEOLOGIA:

Argille Azzurre (FAA) poggianti su Calcare Cavernoso (CCA) - vedi Tavv. G.1 del P.S. vigente

GEMORFOLOGIA:

Zona di raccordo fra il dominio collinare e il dominio di piana costiera caratterizzata da pendenze inferiori al 5%. Assenza di forme geomorfologiche quiescenti o attive significative (vedi Tavv. G.2 e G.3 del P.S. vigente)

CLASSI DI PERICOLOSITA' GEOLOGICA:

G.2 - Pericolosità Geologica media

IDROGEOLOGIA:

Zona caratterizzata da depositi in affioramento a permeabilità (e conseguentemente a vulnerabilità) prevalentemente bassa. Area ricadente all'interno della zona di rispetto e della zona di protezione ambientale della Risorsa Termale dell'Osa (Vedi Tavv. G.6 del P.S. vigente)

CRITERI GENERALI DI FATTIBILITA':

In relazione agli aspetti geologici le condizioni di attuazione sono indicate in funzione delle specifiche indagini da eseguirsi a livello edificatorio al fine di non modificare negativamente l'assetto geomorfologico dell'area. La realizzazione degli interventi di progetto, è subordinata all'esito di idonei studi geologici, idrogeologici e geotecnici, finalizzati alla verifica delle caratteristiche geotecniche dei terreni. nel rispetto del DPGR 1/R/2022 per quanto concerne le indagini minime richieste per il deposito al Genio Civile. Nell'ipotesi che sia necessario eseguire scavi con altezza > 1,50 m dal p.c. attuale sarà opportuno effettuare, a livello progettuale, verifiche di stabilità degli scavi al fine di adottare le misure di scavo più idonee alla salvaguardia della salute delle maestranze e dei fruitori dell'area. Lo stoccaggio definitivo e/o lo smaltimento del materiale di risulta degli scavi dovrà essere gestito nel rispetto della normativa vigente e in particolare del D.Lgs. 152/06 e s.m.i. e del D.P.R. 120/2018. Si prescrive inoltre, ai fini della salvaguardia della risorsa, di rispettare i vincoli normativi derivanti dalla presenza della concessione termale.

AT.TU.1.2 – FONTEBLANDA

1 – UTOE DI TALAMONE E FONTEBLANDA

Estratto Carta della Pericolosità Geologica del P.S. vigente (Tavv. G.07)



Estratto Carta della Problematiche Idrogeologiche del P.S. vigente (Tavv. G.06)



UBICAZIONE:

Area interclusa nel tessuto edilizio di Fonteblanda fra Via Mimosa e Via del Leccio

TIPOLOGIA DI INTERVENTO:

Riammangiamento delle infrastrutture viarie esistenti, creazione di nuovi fabbricati residenziali (max. 740 mq, max 2 piani abitabili (ammessi locali interrati, obbligatori locali semi-interrati, altezza max. 7 m) creazione di nuovi parcheggi - PUA

GEOLOGIA:

Depositi alluvionali recenti (b) - vedi Tavv. G.1 del P.S. vigente

GEOMORFOLOGIA:

Zona di piana alluvionale con pendenze inferiori al 5%
Assenza di forme geomorfologiche quiescenti o attive significative (vedi Tavv. G.2 e G.3 del P.S. vigente)

CLASSI DI PERICOLOSITA' GEOLOGICA:

G.2 - Pericolosità Geologica media

IDROGEOLOGIA:

Zona caratterizzata da depositi in affioramento a permeabilità (e conseguentemente a vulnerabilità) prevalentemente medio-alta (depositi alluvionali). Vedi Tavv. G.6 del P.S. vigente)

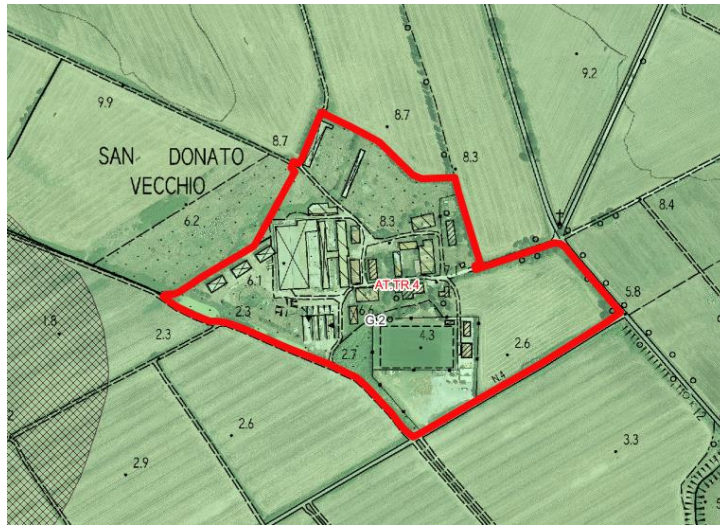
CRITERI GENERALI DI FATTIBILITA':

In relazione agli aspetti geologici le condizioni di attuazione sono indicate in funzione delle specifiche indagini da eseguirsi a livello edificatorio al fine di non modificare negativamente l'assetto geomorfologico dell'area. La realizzazione dei nuovi interventi, è subordinata all'esito di idonei studi geologici, idrogeologici e geotecnici, finalizzati alla verifica delle caratteristiche geotecniche dei terreni. nel rispetto del DPGR 1/R/2022 per quanto concerne le indagini minime richieste per il deposito al Genio Civile. Nell'ipotesi che sia necessario eseguire scavi con altezza > 1,50 m dal p.c. attuale sarà opportuno effettuare, a livello progettuale, verifiche di stabilità degli scavi al fine di adottare le misure di scavo più idonee alla salvaguardia della salute delle maestranze e dei fruitori dell'area. Lo stoccaggio definitivo e/o lo smaltimento del materiale di risulta degli scavi dovrà essere gestito nel rispetto della normativa vigente e in particolare del D.Lgs. 152/06 e s.m.i. e del D.P.R. 120/2018..

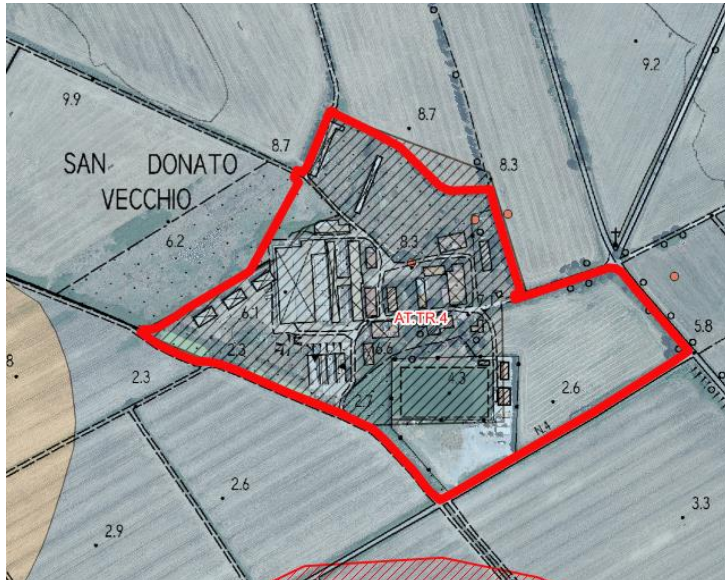
AT.TR.4 – SAN DONATO VECCHIO

3 – UTOE DELLA PIANA CENTRALE

Estratto Carta della Pericolosità Geologica del P.S. vigente (Tavv. G.07)



Estratto Carta delle Problematiche Idrogeologiche del P.S. vigente (Tavv. G.06)



UBICAZIONE:

San Donato Vecchio

TIPOLOGIA DI INTERVENTO:

Recupero e riqualificazione del nucleo rurale verso funzioni miste e creazione di nuovi volumi (atterraggio da volumi in territorio aperto) - PUA

GEOLOGIA:

Depositi alluvionali recenti (b) - vedi Tavv. G.1 del P.S. vigente

GEOMORFOLOGIA:

Zona di piana alluvionale con pendenze inferiori al 5%

Assenza di forme geomorfologiche quiescenti o attive significative (vedi Tavv. G.2 e G.3 del P.S. vigente)

CLASSI DI PERICOLOSITA' GEOLOGICA:

G.2 - Pericolosità Geologica media

IDROGEOLOGIA:

Zona caratterizzata da depositi in affioramento a permeabilità (e conseguentemente a vulnerabilità) prevalentemente medio-alta (depositi alluvionali). Vedi Tavv. G.6 del P.S. vigente)

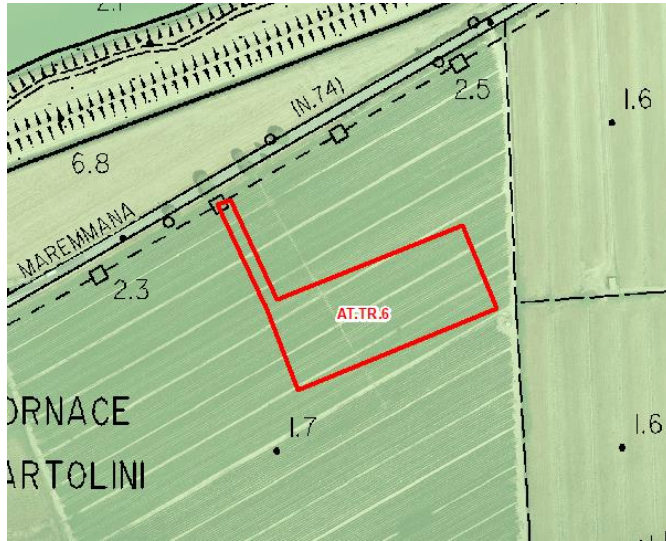
CRITERI GENERALI DI FATTIBILITA':

In relazione agli aspetti geologici le condizioni di attuazione sono indicate in funzione delle specifiche indagini da eseguirsi a livello edificatorio al fine di non modificare negativamente l'assetto geomorfologico dell'area. La realizzazione dei nuovi interventi, è subordinata all'esito di idonei studi geologici, idrogeologici e geotecnici, finalizzati alla verifica delle caratteristiche geotecniche dei terreni. nel rispetto del DPGR 1/R/2022 per quanto concerne le indagini minime richieste per il deposito al Genio Civile. Nell'ipotesi che sia necessario eseguire scavi con altezza > 1,50 m dal p.c. attuale sarà opportuno effettuare, a livello progettuale, verifiche di stabilità degli scavi al fine di adottare le misure di scavo più idonee alla salvaguardia della salute delle maestranze e dei fruitori dell'area. Lo stoccaggio definitivo e/o lo smaltimento del materiale di risulta degli scavi dovrà essere gestito nel rispetto della normativa vigente e in particolare del D.Lgs. 152/06 e s.m.i. e del D.P.R. 120/2018..

AT.TR.6 – NUOVO CIMITERO DI ALBINIA

3 – UTOE DELLA PIANA CENTRALE

Estratto Carta della Pericolosità Geologica del P.S. vigente (Tavv. G.07)



Estratto Carta delle Problematiche Idrogeologiche del P.S. vigente (Tavv. G.06)



UBICAZIONE:

Zona ubicata ad Est dell'abitato di Albinia lungo la SR Maremmana 74

TIPOLOGIA DI INTERVENTO:

Nuovo cimitero (locali interrati ammessi – altezza massima 7 m) - PUC

GEOLOGIA:

Depositi alluvionali recenti (b) - vedi Tavv. G.1 del P.S. vigente

GEOMORFOLOGIA:

Zona di piana alluvionale con pendenze inferiori al 5%
Assenza di forme geomorfologiche quiescenti o attive significative (vedi Tavv. G.2 e G.3 del P.S. vigente)

CLASSI DI PERICOLOSITA' GEOLOGICA:

G.2 - Pericolosità Geologica media

IDROGEOLOGIA:

Zona caratterizzata da depositi in affioramento a permeabilità (e conseguentemente a vulnerabilità) prevalentemente medio-alta (depositi alluvionali). Presenza di intrusioni saline accertate. Vedi Tavv. G.6 del P.S. vigente)

CRITERI GENERALI DI FATTIBILITA':

In relazione agli aspetti geologici le condizioni di attuazione sono indicate in funzione delle specifiche indagini da eseguirsi a livello edificatorio al fine di non modificare negativamente l'assetto geomorfologico dell'area. La realizzazione dei nuovi interventi, è subordinata all'esito di idonei studi geologici, idrogeologici e geotecnici, finalizzati alla verifica delle caratteristiche geotecniche dei terreni. nel rispetto del DPGR 1/R/2022 per quanto concerne le indagini minime richieste per il deposito al Genio Civile. Nell'ipotesi che sia necessario eseguire scavi con altezza > 1,50 m dal p.c. attuale sarà opportuno effettuare, a livello progettuale, verifiche di stabilità degli scavi al fine di adottare le misure di scavo più idonee alla salvaguardia della salute delle maestranze e dei fruitori dell'area. Lo stoccaggio definitivo e/o lo smaltimento del materiale di risulta degli scavi dovrà essere gestito nel rispetto della normativa vigente e in particolare del D.Lgs. 152/06 e s.m.i. e del D.P.R. 120/2018..

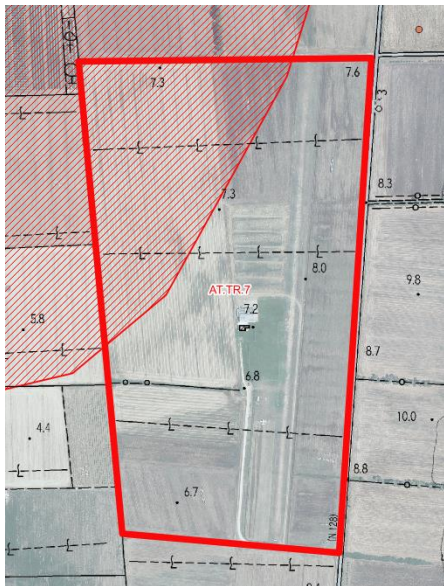
AT.TR.7 – AVIOPARCO COSTA D'ARGENTO

3 – UTOE DELLA PIANA CENTRALE

Estratto Carta della Pericolosità Geologica del P.S. vigente (Tavv. G.07)



Estratto Carta delle Problematiche Idrogeologiche del P.S. vigente (Tavv. G.06)



UBICAZIONE:

Contesto agricolo posto a Sud- Est dell'abitato di Albegna in corrispondenza dell'attuale scuola di paracadutismo – tandem

TIPOLOGIA DI INTERVENTO:

Nuove strutture a servizio della scuola (700 mq, max 1 piano f.t.) - PUC

GEOLOGIA:

Depositi alluvionali recenti (b) - vedi Tavv. G.1 del P.S. vigente

GOMORFOLOGIA:

Zona di piana alluvionale con pendenze inferiori al 5%
Assenza di forme geomorfologiche quiescenti o attive significative (vedi Tavv. G.2 e G.3 del P.S. vigente)

CLASSI DI PERICOLOSITA' GEOLOGICA:

G.2 - Pericolosità Geologica media

IDROGEOLOGIA:

Zona caratterizzata da depositi in affioramento a permeabilità (e conseguentemente a vulnerabilità) prevalentemente medio-alta (depositi alluvionali). Presenza di intrusione salina accertata nella porzione Nord. Vedi Tavv. G.6 del P.S. vigente)

CRITERI GENERALI DI FATTIBILITA':

In relazione agli aspetti geologici le condizioni di attuazione sono indicate in funzione delle specifiche indagini da eseguirsi a livello edificatorio al fine di non modificare negativamente l'assetto geomorfologico dell'area. La realizzazione dei nuovi interventi, è subordinata all'esito di idonei studi geologici, idrogeologici e geotecnici, finalizzati alla verifica delle caratteristiche geotecniche dei terreni. nel rispetto del DPGR 1/R/2022 per quanto concerne le indagini minime richieste per il deposito al Genio Civile. Lo stoccaggio definitivo e/o lo smaltimento del materiale di risulta degli scavi dovrà essere gestito nel rispetto della normativa vigente e in particolare del D.Lgs. 152/06 e s.m.i. e del D.P.R. 120/2018..

AT.TU.4.1 – GIANNELLA (ex AT.41 nel P.S.)

4 – LAGUNA DI ORBETELLO

Estratto Carta della Pericolosità Geologica del P.S. vigente (Tavv. G.07)



Estratto Carta delle Problematiche Idrogeologiche del P.S. vigente (Tavv. G.06)



UBICAZIONE:

Area posta sul margine Nord dell'area urbana della Giannella

TIPOLOGIA DI INTERVENTO:

Nuova edificazione residenziale (529 mq, max 2 piani f.t. altezza massima 6 m) - P.U.C.

GEOLOGIA:

Depositi lagunari (da) - vedi Tavv. G.1 del P.S. vigente

GEOMORFOLOGIA:

Zona di tombolo lagunare con pendenze inferiori al 5%
Assenza di forme geomorfologiche quiescenti o attive significative (vedi Tavv. G.2 e G.3 del P.S. vigente)

CLASSI DI PERICOLOSITA' GEOLOGICA:

G.2 - Pericolosità Geologica media

IDROGEOLOGIA:

Zona caratterizzata da depositi in affioramento a permeabilità (e conseguentemente a vulnerabilità) prevalentemente medio-alta. Presenza di intrusione salina accertata (Vedi Tavv. G.6 del P.S. vigente)

CRITERI GENERALI DI FATTIBILITA':

In relazione agli aspetti geologici le condizioni di attuazione sono indicate in funzione delle specifiche indagini da eseguirsi a livello di PUC al fine di non modificare negativamente l'assetto geomorfologico dell'area. La realizzazione dei nuovi interventi, è subordinata all'esito di idonei studi geologici, idrogeologici e geotecnici, finalizzati alla verifica delle caratteristiche geotecniche dei terreni. nel rispetto del DPGR 1/R/2022 per quanto concerne le indagini minime richieste per il deposito al Genio Civile.. Lo stoccaggio definitivo e/o lo smaltimento del materiale di risulta degli scavi dovrà essere gestito nel rispetto della normativa vigente e in particolare del D.Lgs. 152/06 e s.m.i. e del D.P.R. 120/2018..

AT.TU.4.2 – GIANNELLA (ex AT.41 nel P.S.)

4 – LAGUNA DI ORBETELLO

Estratto Carta della Pericolosità Geologica del P.S. vigente (Tavv. G.07)



Estratto Carta delle Problematiche Idrogeologiche del P.S. vigente (Tavv. G.06)



UBICAZIONE:

Area posta sul margine Est dell'area urbana della Giannella

TIPOLOGIA DI INTERVENTO:

Nuova edificazione residenziale (580 mq, max 2 piani f.t. altezza massima 6 m) - P.U.C.

GEOLOGIA:

Depositi lagunari (da) - vedi Tavv. G.1 del P.S. vigente

GEOMORFOLOGIA:

Zona di tombolo lagunare con pendenze inferiori al 5%
Assenza di forme geomorfologiche quiescenti o attive significative (vedi Tavv. G.2 e G.3 del P.S. vigente)

CLASSI DI PERICOLOSITA' GEOLOGICA:

G.2 - Pericolosità Geologica media

IDROGEOLOGIA:

Zona caratterizzata da depositi in affioramento a permeabilità (e conseguentemente a vulnerabilità) prevalentemente medio-alta. Presenza di intrusione salina accertata (Vedi Tavv. G.6 del P.S. vigente)

CRITERI GENERALI DI FATTIBILITA':

In relazione agli aspetti geologici le condizioni di attuazione sono indicate in funzione delle specifiche indagini da eseguirsi a livello di PUC al fine di non modificare negativamente l'assetto geomorfologico dell'area. La realizzazione dei nuovi interventi, è subordinata all'esito di idonei studi geologici, idrogeologici e geotecnici, finalizzati alla verifica delle caratteristiche geotecniche dei terreni. nel rispetto del DPGR 1/R/2022 per quanto concerne le indagini minime richieste per il deposito al Genio Civile.. Lo stoccaggio definitivo e/o lo smaltimento del materiale di risulta degli scavi dovrà essere gestito nel rispetto della normativa vigente e in particolare del D.Lgs. 152/06 e s.m.i. e del D.P.R. 120/2018..

CP.4.3 – GIANNELLA (ex AT.41 nel P.S.)

4 – LAGUNA DI ORBETELLO

Estratto Carta della Pericolosità Geologica del P.S. vigente (Tavv. G.07)



Estratto Carta delle Problematiche Idrogeologiche del P.S. vigente (Tavv. G.06)



UBICAZIONE:

Area posta sul margine Est dell'area urbana della Giannella

TIPOLOGIA DI INTERVENTO:

Nuova edificazione residenziale - Permesso a Costruire

GEOLOGIA:

Depositi lagunari (da) - vedi Tavv. G.1 del P.S. vigente

GEOMORFOLOGIA:

Zona di tombolo lagunare con pendenze inferiori al 5%
Assenza di forme geomorfologiche quiescenti o attive significative (vedi Tavv. G.2 e G.3 del P.S. vigente)

CLASSI DI PERICOLOSITA' GEOLOGICA:

G.2 - Pericolosità Geologica media

IDROGEOLOGIA:

Zona caratterizzata da depositi in affioramento a permeabilità (e conseguentemente a vulnerabilità) prevalentemente medio-alta. Presenza di intrusione salina accertata (Vedi Tavv. G.6 del P.S. vigente)

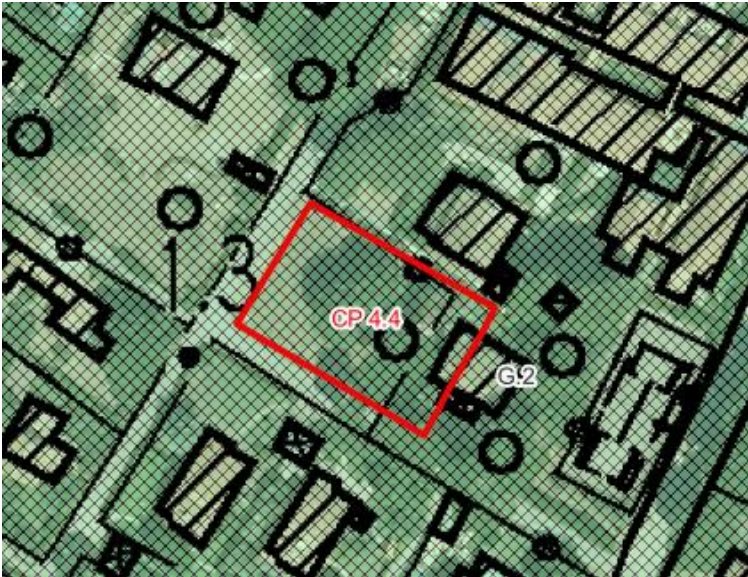
CRITERI GENERALI DI FATTIBILITA':

In relazione agli aspetti geologici le condizioni di attuazione sono indicate in funzione delle specifiche indagini da eseguirsi a livello di PUC al fine di non modificare negativamente l'assetto geomorfologico dell'area. La realizzazione dei nuovi interventi, è subordinata all'esito di idonei studi geologici, idrogeologici e geotecnici, finalizzati alla verifica delle caratteristiche geotecniche dei terreni, nel rispetto del DPGR 1/R/2022 per quanto concerne le indagini minime richieste per il deposito al Genio Civile.. Nell'ipotesi che sia necessario eseguire scavi con altezza > 1,50 m dal p.c. attuale sarà opportuno effettuare, a livello progettuale, verifiche di stabilità degli scavi al fine di adottare le misure di scavo più idonee alla salvaguardia della salute delle maestranze e dei fruitori dell'area. Lo stoccaggio definitivo e/o lo smaltimento del materiale di risulta degli scavi dovrà essere gestito nel rispetto della normativa vigente e in particolare del D.Lgs. 152/06 e s.m.i. e del D.P.R. 120/2018..

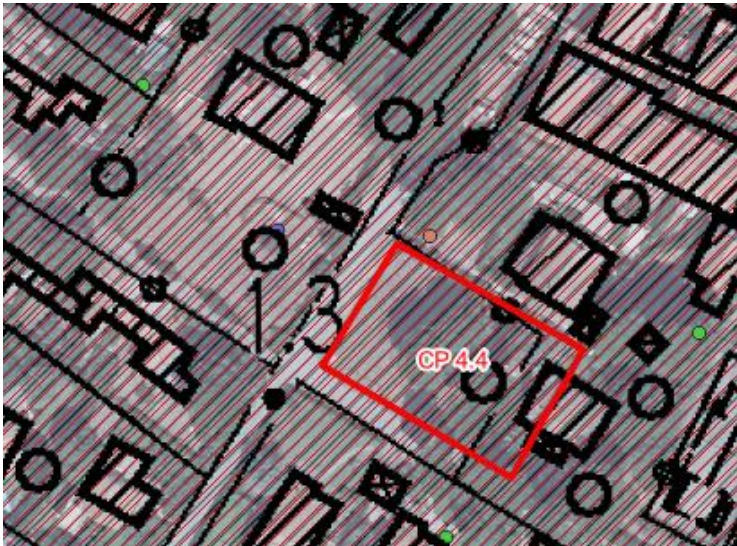
CP.4.4 – GIANNELLA (ex AT.41 nel P.S.)

4 – LAGUNA DI ORBETELLO

Estratto Carta della Pericolosità Geologica del P.S. vigente (Tavv. G.07)



Estratto Carta delle Problematiche Idrogeologiche del P.S. vigente (Tavv. G.06)



UBICAZIONE:

Area posta all'interno dell'area urbana della Giannella lungo Via dello Scirocco, angolo con Via del Mezzogiorno

TIPOLOGIA DI INTERVENTO:

Nuova edificazione residenziale - Permesso a Costruire

GEOLOGIA:

Depositi lagunari (da) - vedi Tavv. G.1 del P.S. vigente

GEOMORFOLOGIA:

Zona di tombolo lagunare con pendenze inferiori al 5%
Assenza di forme geomorfologiche quiescenti o attive significative (vedi Tavv. G.2 e G.3 del P.S. vigente)

CLASSI DI PERICOLOSITA' GEOLOGICA:

G.2 - Pericolosità Geologica media

IDROGEOLOGIA:

Zona caratterizzata da depositi in affioramento a permeabilità (e conseguentemente a vulnerabilità) prevalentemente medio-alta. Presenza di intrusione salina accertata (Vedi Tavv. G.6 del P.S. vigente)

CRITERI GENERALI DI FATTIBILITA':

In relazione agli aspetti geologici le condizioni di attuazione sono indicate in funzione delle specifiche indagini da eseguirsi a livello di PUC al fine di non modificare negativamente l'assetto geomorfologico dell'area. La realizzazione dei nuovi interventi, è subordinata all'esito di idonei studi geologici, idrogeologici e geotecnici, finalizzati alla verifica delle caratteristiche geotecniche dei terreni. nel rispetto del DPGR 1/R/2022 per quanto concerne le indagini minime richieste per il deposito al Genio Civile. Nell'ipotesi che sia necessario eseguire scavi con altezza > 1,50 m dal p.c. attuale sarà opportuno effettuare, a livello progettuale, verifiche di stabilità degli scavi al fine di adottare le misure di scavo più idonee alla salvaguardia della salute delle maestranze e dei fruitori dell'area. Lo stoccaggio definitivo e/o lo smaltimento del materiale di risulta degli scavi dovrà essere gestito nel rispetto della normativa vigente e in particolare del D.Lgs. 152/06 e s.m.i. e del D.P.R. 120/2018..

CP.4.6 – GIANNELLA (ex AT.42 nel P.S.)

4 – LAGUNA DI ORBETELLO

Estratto Carta della Pericolosità Geologica del P.S. vigente (Tavv. G.07)



Estratto Carta delle Problematiche Idrogeologiche del P.S. vigente (Tavv. G.06)



UBICAZIONE:

Area posta sul margine ovest dell'area urbana della Giannella lungo la S.P. della Giannella

TIPOLOGIA DI INTERVENTO:

Nuova edificazione residenziale - Permesso a Costruire

GEOLOGIA:

Depositi lagunari (da) - vedi Tavv. G.1 del P.S. vigente

GEOMORFOLOGIA:

Zona di tombolo lagunare con pendenze inferiori al 5%
Assenza di forme geomorfologiche quiescenti o attive significative (vedi Tavv. G.2 e G.3 del P.S. vigente)

CLASSI DI PERICOLOSITA' GEOLOGICA:

G.2 - Pericolosità Geologica media

IDROGEOLOGIA:

Zona caratterizzata da depositi in affioramento a permeabilità (e conseguentemente a vulnerabilità) prevalentemente medio-alta. Presenza di intrusione salina accertata (Vedi Tavv. G.6 del P.S. vigente)

CRITERI GENERALI DI FATTIBILITA':

In relazione agli aspetti geologici le condizioni di attuazione sono indicate in funzione delle specifiche indagini da eseguirsi a livello di PUC al fine di non modificare negativamente l'assetto geomorfologico dell'area. La realizzazione dei nuovi interventi, è subordinata all'esito di idonei studi geologici, idrogeologici e geotecnici, finalizzati alla verifica delle caratteristiche geotecniche dei terreni. nel rispetto del DPGR 1/R/2022 per quanto concerne le indagini minime richieste per il deposito al Genio Civile. Nell'ipotesi che sia necessario eseguire scavi con altezza > 1,50 m dal p.c. attuale sarà opportuno effettuare, a livello progettuale, verifiche di stabilità degli scavi al fine di adottare le misure di scavo più idonee alla salvaguardia della salute delle maestranze e dei fruitori dell'area. Lo stoccaggio definitivo e/o lo smaltimento del materiale di risulta degli scavi dovrà essere gestito nel rispetto della normativa vigente e in particolare del D.Lgs. 152/06 e s.m.i. e del D.P.R. 120/2018..

CP.4.2 – GIANNELLA (ex AT.43 nel P.S.)

4 – LAGUNA DI ORBETELLO

Estratto Carta della Pericolosità Geologica del P.S. vigente (Tavv. G.07)



Estratto Carta delle Problematiche Idrogeologiche del P.S. vigente (Tavv. G.06)



UBICAZIONE:

Area posta all'interno dell'area urbana della Giannella lungo Via del Libeccio

TIPOLOGIA DI INTERVENTO:

Nuova edificazione residenziale - Permesso a Costruire

GEOLOGIA:

Depositi lagunari (da) - vedi Tavv. G.1 del P.S. vigente

GEOMORFOLOGIA:

Zona di tombolo lagunare con pendenze inferiori al 5%
Assenza di forme geomorfologiche quiescenti o attive significative (vedi Tavv. G.2 e G.3 del P.S. vigente)

CLASSI DI PERICOLOSITA' GEOLOGICA:

G.2 - Pericolosità Geologica media

IDROGEOLOGIA:

Zona caratterizzata da depositi in affioramento a permeabilità (e conseguentemente a vulnerabilità) prevalentemente medio-alta. Presenza di intrusione salina accertata (Vedi Tavv. G.6 del P.S. vigente)

CRITERI GENERALI DI FATTIBILITA':

In relazione agli aspetti geologici le condizioni di attuazione sono indicate in funzione delle specifiche indagini da eseguirsi a livello di PUC al fine di non modificare negativamente l'assetto geomorfologico dell'area. La realizzazione dei nuovi interventi, è subordinata all'esito di idonei studi geologici, idrogeologici e geotecnici, finalizzati alla verifica delle caratteristiche geotecniche dei terreni. nel rispetto del DPGR 1/R/2022 per quanto concerne le indagini minime richieste per il deposito al Genio Civile. Nell'ipotesi che sia necessario eseguire scavi con altezza > 1,50 m dal p.c. attuale sarà opportuno effettuare, a livello progettuale, verifiche di stabilità degli scavi al fine di adottare le misure di scavo più idonee alla salvaguardia della salute delle maestranze e dei fruitori dell'area. Lo stoccaggio definitivo e/o lo smaltimento del materiale di risulta degli scavi dovrà essere gestito nel rispetto della normativa vigente e in particolare del D.Lgs. 152/06 e s.m.i. e del D.P.R. 120/2018..

CP.4.5 – GIANNELLA (ex AT.44 nel P.S.)

4 – LAGUNA DI ORBETELLO

Estratto Carta della Pericolosità Geologica del P.S. vigente (Tavv. G.07)



Estratto Carta della Problematiche Idrogeologiche del P.S. vigente (Tavv. G.06)



UBICAZIONE:

Area posta sul margine Ovest dell'area urbana della Giannella lungo la S.P. della Giannella, angolo con Strada Vicinale del Pino

TIPOLOGIA DI INTERVENTO:

Nuova edificazione residenziale - Permesso a Costruire

GEOLOGIA:

Depositi lagunari (da) - vedi Tavv. G.1 del P.S. vigente

GEOMORFOLOGIA:

Zona di tombolo lagunare con pendenze inferiori al 5%
Assenza di forme geomorfologiche quiescenti o attive significative (vedi Tavv. G.2 e G.3 del P.S. vigente)

CLASSI DI PERICOLOSITA' GEOLOGICA:

G.2 - Pericolosità Geologica media

IDROGEOLOGIA:

Zona caratterizzata da depositi in affioramento a permeabilità (e conseguentemente a vulnerabilità) prevalentemente medio-alta. Presenza di intrusione salina accertata (Vedi Tavv. G.6 del P.S. vigente)

CRITERI GENERALI DI FATTIBILITA':

In relazione agli aspetti geologici le condizioni di attuazione sono indicate in funzione delle specifiche indagini da eseguirsi a livello di PUC al fine di non modificare negativamente l'assetto geomorfologico dell'area. La realizzazione dei nuovi interventi, è subordinata all'esito di idonei studi geologici, idrogeologici e geotecnici, finalizzati alla verifica delle caratteristiche geotecniche dei terreni. nel rispetto del DPGR 1/R/2022 per quanto concerne le indagini minime richieste per il deposito al Genio Civile. Nell'ipotesi che sia necessario eseguire scavi con altezza > 1,50 m dal p.c. attuale sarà opportuno effettuare, a livello progettuale, verifiche di stabilità degli scavi al fine di adottare le misure di scavo più idonee alla salvaguardia della salute delle maestranze e dei fruitori dell'area. Lo stoccaggio definitivo e/o lo smaltimento del materiale di risulta degli scavi dovrà essere gestito nel rispetto della normativa vigente e in particolare del D.Lgs. 152/06 e s.m.i. e del D.P.R. 120/2018..

CP.4.1 – GIANNELLA

4 – LAGUNA DI ORBETELLO

Estratto Carta della Pericolosità Geologica del P.S. vigente (Tavv. G.07)



Estratto Carta della Problematiche Idrogeologiche del P.S. vigente (Tavv. G.06)



UBICAZIONE:

Area posta sul margine Ovest dell'area urbana della Giannella lungo la S.P. della Giannella

TIPOLOGIA DI INTERVENTO:

Nuova edificazione residenziale - Permesso a Costruire

GEOLOGIA:

Depositi lagunari (da) - vedi Tavv. G.1 del P.S. vigente

GEOMORFOLOGIA:

Zona di tombolo lagunare con pendenze inferiori al 5%
Assenza di forme geomorfologiche quiescenti o attive significative (vedi Tavv. G.2 e G.3 del P.S. vigente)

CLASSI DI PERICOLOSITA' GEOLOGICA:

G.2 - Pericolosità Geologica media

IDROGEOLOGIA:

Zona caratterizzata da depositi in affioramento a permeabilità (e conseguentemente a vulnerabilità) prevalentemente medio-alta. Presenza di intrusione salina accertata (Vedi Tavv. G.6 del P.S. vigente)

CRITERI GENERALI DI FATTIBILITA':

In relazione agli aspetti geologici le condizioni di attuazione sono indicate in funzione delle specifiche indagini da eseguirsi a livello di PUC al fine di non modificare negativamente l'assetto geomorfologico dell'area. La realizzazione dei nuovi interventi, è subordinata all'esito di idonei studi geologici, idrogeologici e geotecnici, finalizzati alla verifica delle caratteristiche geotecniche dei terreni. nel rispetto del DPGR 1/R/2022 per quanto concerne le indagini minime richieste per il deposito al Genio Civile. Nell'ipotesi che sia necessario eseguire scavi con altezza > 1,50 m dal p.c. attuale sarà opportuno effettuare, a livello progettuale, verifiche di stabilità degli scavi al fine di adottare le misure di scavo più idonee alla salvaguardia della salute delle maestranze e dei fruitori dell'area. Lo stoccaggio definitivo e/o lo smaltimento del materiale di risulta degli scavi dovrà essere gestito nel rispetto della normativa vigente e in particolare del D.Lgs. 152/06 e s.m.i. e del D.P.R. 120/2018..

AT.TU.5.01 – (ASP 3) - IDROSCALO

5 – ORBETELLO, ALBINIA E FASCIA INFRASTRUTTURALE

Estratto Carta della Pericolosità Geologica del P.S. vigente (Tavv. G.07)



Estratto Carta delle Problematiche Idrogeologiche del P.S. vigente (Tavv. G.06)



UBICAZIONE:

Area posta in prossimità del margine Ovest del tombolo di Orbetello

TIPOLOGIA DI INTERVENTO:

Masterplan costituito da un insieme coordinato di opere pubbliche, recupero/restauro/demolizione ricostruzione dell'esistente

GEOLOGIA:

Depositi eolico (da) - vedi Tavv. G.1 del P.S. vigente

GEMORFOLOGIA:

Zona di tombolo lagunare con pendenze inferiori al 5%
Assenza di forme geomorfologiche quiescenti o attive significative (vedi Tavv. G.2 e G.3 del P.S. vigente)

CLASSI DI PERICOLOSITA' GEOLOGICA:

G.2 - Pericolosità Geologica media

IDROGEOLOGIA:

Zona caratterizzata da depositi in affioramento a permeabilità (e conseguentemente a vulnerabilità) prevalentemente medio-alta. Presenza di intrusioni saline accertata. Area interessata da processo di bonifica attivo (Vedi Tavv. G.6 del P.S. vigente)

CRITERI GENERALI DI FATTIBILITA':

In relazione agli aspetti geologici le condizioni di attuazione sono indicate in funzione delle specifiche indagini da eseguirsi a livello di PUC al fine di non modificare negativamente l'assetto geomorfologico dell'area. La realizzazione dei nuovi interventi, è subordinata all'esito di idonei studi geologici, idrogeologici e geotecnici, finalizzati alla verifica delle caratteristiche geotecniche dei terreni. nel rispetto del DPGR 1/R/2022 per quanto concerne le indagini minime richieste per il deposito al Genio Civile. Nell'ipotesi che sia necessario eseguire scavi con altezza > 1,50 m dal p.c. attuale sarà opportuno effettuare, a livello progettuale, verifiche di stabilità degli scavi al fine di adottare le misure di scavo più idonee alla salvaguardia della salute delle maestranze e dei fruitori dell'area. Lo stoccaggio definitivo e/o lo smaltimento del materiale di risulta degli scavi dovrà essere gestito nel rispetto della normativa vigente e in particolare del D.Lgs. 152/06 e s.m.i. e del D.P.R. 120/2018.. Per quanto riguarda il procedimento di bonifica, l'intervento dovrà sottostare a quanto indicato nella normativa vigente in materia (D.Lgs. 152/2006) e nelle prescrizioni del procedimento in atto

AT.TU.5.02 – (ASP 4) – ORBETELLO SCALO

5 – ORBETELLO, ALBINIA E FASCIA INFRASTRUTTURALE

Estratto Carta della Pericolosità Geologica del P.S. vigente (Tavv. G.07)



Estratto Carta delle Problematiche Idrogeologiche del P.S. vigente (Tavv. G.06)



UBICAZIONE:

Area posta lungo la SS1 presso lo svincolo verso il territorio urbanizzato di Orbetello Scalo

TIPOLOGIA DI INTERVENTO:

Masterplan costituito da un insieme coordinato di opere pubbliche di carattere sportivo (piscina comunale, stadio comunale e altre strutture secondarie)

GEOLOGIA:

Depositi eolico (da), Depositi eluvio-colluviali (b2a) - vedi Tavv. G.1 del P.S. vigente

GEMORFOLOGIA:

Zona di raccordo fra il tombolo lagunare e il contesto di piana/collina continentale con pendenze inferiori al 5%
Assenza di forme geomorfologiche quiescenti o attive significative (vedi Tavv. G.2 e G.3 del P.S. vigente)

CLASSI DI PERICOLOSITA' GEOLOGICA:

G.2 - Pericolosità Geologica media

IDROGEOLOGIA:

Zona caratterizzata da depositi in affioramento a permeabilità (e conseguentemente a vulnerabilità) prevalentemente medio-alta. Presenza di intrusione salina accertata.
Vedi Tavv. G.6 del P.S. vigente

CRITERI GENERALI DI FATTIBILITA':

In relazione agli aspetti geologici le condizioni di attuazione sono indicate in funzione delle specifiche indagini da eseguirsi a livello edificatorio al fine di non modificare negativamente l'assetto geomorfologico dell'area. La realizzazione dei nuovi interventi, è subordinata all'esito di idonei studi geologici, idrogeologici e geotecnici, finalizzati alla verifica delle caratteristiche geotecniche dei terreni. nel rispetto del DPGR 1/R/2022 per quanto concerne le indagini minime richieste per il deposito al Genio Civile. Nell'ipotesi che sia necessario eseguire scavi con altezza > 1,50 m dal p.c. attuale sarà opportuno effettuare, a livello progettuale, verifiche di stabilità degli scavi al fine di adottare le misure di scavo più idonee alla salvaguardia della salute delle maestranze e dei fruitori dell'area. Lo stoccaggio definitivo e/o lo smaltimento del materiale di risulta degli scavi dovrà essere gestito nel rispetto della normativa vigente e in particolare del D.Lgs. 152/06 e s.m.i. e del D.P.R. 120/2018..

AT.TU.5.6 – ALBINIA (ex AT. 53 nel P.S.)

5 – ORBETELLO, ALBINIA E FASCIA INFRASTRUTTURALE

Estratto Carta della Pericolosità Geologica del P.S. vigente (Tavv. G.07)



Estratto Carta della Problematiche Idrogeologiche del P.S. vigente (Tavv. G.06)



UBICAZIONE:

Area posta all'interno del T.U. di Albinia fra Via Lazio e Via Sicilia

TIPOLOGIA DI INTERVENTO:

Ampliamento edilizio esistente con interventi residenziali a completamento del tessuto esistente (540 mq, max 2 piani f.t., altezza max. 7 m) - PUC

GEOLOGIA:

Depositi eolico (da) - vedi Tavv. G.1 del P.S. vigente

GEOMORFOLOGIA:

Zona di piana costiera con pendenze inferiori al 5%
Assenza di forme geomorfologiche quiescenti o attive significative (vedi Tavv. G.2 e G.3 del P.S. vigente)

CLASSI DI PERICOLOSITA' GEOLOGICA:

G.2 - Pericolosità Geologica media

IDROGEOLOGIA:

Zona caratterizzata da depositi in affioramento a permeabilità (e conseguentemente a vulnerabilità) prevalentemente medio-alta. Presenza di intrusione salina accertata.
Vedi Tavv. G.6 del P.S. vigente

CRITERI GENERALI DI FATTIBILITA':

In relazione agli aspetti geologici le condizioni di attuazione sono indicate in funzione delle specifiche indagini da eseguirsi a livello di PUC al fine di non modificare negativamente l'assetto geomorfologico dell'area. La realizzazione dei nuovi interventi, è subordinata all'esito di idonei studi geologici, idrogeologici e geotecnici, finalizzati alla verifica delle caratteristiche geotecniche dei terreni, nel rispetto del DPGR 1/R/2022 per quanto concerne le indagini minime richieste per il deposito al Genio Civile. Lo stoccaggio definitivo e/o lo smaltimento del materiale di risulta degli scavi dovrà essere gestito nel rispetto della normativa vigente e in particolare del D.Lgs. 152/06 e s.m.i. e del D.P.R. 120/2018..

AT.TU.5.11* – CAMPOLUNGO (ex AT.55 nel P.S.)

5 – ORBETELLO, ALBINIA E FASCIA INFRASTRUTTURALE

Estratto Carta della Pericolosità Geologica del P.S. vigente (Tavv. G.07)



Estratto Carta della Problematiche Idrogeologiche del P.S. vigente (Tavv. G.06)



UBICAZIONE:	Area posta lungo la SS1 fra Albinia e Orbetello Scalo in prossimità dell'oasi WWF
TIPOLOGIA DI INTERVENTO:	Nuove edificazioni residenziali (180 mq, max 2 piani, max altezza 7 m, ammessi locali semi-interrati) – Permesso a Costruire
GEOLOGIA:	Depositi eolico (da)- vedi Tavv. G.1 del P.S. vigente
GEOMORFOLOGIA:	Zona di piana costiera con pendenze inferiori al 5% Assenza di forme geomorfologiche quiescenti o attive significative (vedi Tavv. G.2 e G.3 del P.S. vigente)
CLASSI DI PERICOLOSITA' GEOLOGICA:	G.2 - Pericolosità Geologica media
IDROGEOLOGIA:	Zona caratterizzata da depositi in affioramento a permeabilità (e conseguentemente a vulnerabilità) prevalentemente medio-alta. Presenza di intrusione salina accertata. Vedi Tavv. G.6 del P.S. vigente
CRITERI GENERALI DI FATTIBILITA':	In relazione agli aspetti geologici le condizioni di attuazione sono indicate in funzione delle specifiche indagini da eseguirsi a livello di Permesso di Costruire al fine di non modificare negativamente l'assetto geomorfologico dell'area. La realizzazione dei nuovi interventi, è subordinata all'esito di idonei studi geologici, idrogeologici e geotecnici, finalizzati alla verifica delle caratteristiche geotecniche dei terreni. nel rispetto del DPGR 1/R/2022 per quanto concerne le indagini minime richieste per il deposito al Genio Civile. Nell'ipotesi che sia necessario eseguire scavi con altezza > 1,50 m dal p.c. attuale sarà opportuno effettuare, a livello progettuale, verifiche di stabilità degli scavi al fine di adottare le misure di scavo più idonee alla salvaguardia della salute delle maestranze e dei fruitori dell'area. Lo stoccaggio definitivo e/o lo smaltimento del materiale di risulta degli scavi dovrà essere gestito nel rispetto della normativa vigente e in particolare del D.Lgs. 152/06 e s.m.i. e del D.P.R. 120/2018..

AT.TU.5.2 – ORBETELLO SCALO (ex AT.57 nel P.S.)

5 – ORBETELLO, ALBINIA E FASCIA INFRASTRUTTURALE

Estratto Carta della Pericolosità Geologica del P.S. vigente (Tavv. G.07)



Estratto Carta delle Problematiche Idrogeologiche del P.S. vigente (Tavv. G.06)



UBICAZIONE:

Area posta nel TU di Orbetello Scalo fra Via Pantini e la SS1

TIPOLOGIA DI INTERVENTO:

Nuovo sviluppo delle strutture turistico-ricettive e completamento del carico residenziale (600 mq turistico ricettivo, 1000 mq residenziale, locali interrati ammessi per turistico ricettivo, ammessi locali semi-interrati per residenziale, max 5 piani abitabili per turistico ricettivo, max 2 piani abitabili per residenziale) - PUA

GEOLOGIA:

Depositi eolico (da)- vedi Tavv. G.1 del P.S. vigente

GEOMORFOLOGIA:

Zona di piana costiera con pendenze inferiori al 5%
Assenza di forme geomorfologiche quiescenti o attive significative (vedi Tavv. G.2 e G.3 del P.S. vigente)

CLASSI DI PERICOLOSITA' GEOLOGICA:

G.2 - Pericolosità Geologica media

IDROGEOLOGIA:

Zona caratterizzata da depositi in affioramento a permeabilità (e conseguentemente a vulnerabilità) prevalentemente medio-alta. Presenza di intrusione salina accertata.
Vedi Tavv. G.6 del P.S. vigente

CRITERI GENERALI DI FATTIBILITA':

In relazione agli aspetti geologici le condizioni di attuazione sono indicate in funzione delle specifiche indagini da eseguirsi a livello di PUA al fine di non modificare negativamente l'assetto geomorfologico dell'area. La realizzazione dei nuovi interventi, è subordinata all'esito di idonei studi geologici, idrogeologici e geotecnici, finalizzati alla verifica delle caratteristiche geotecniche dei terreni. nel rispetto del DPGR 1/R/2022 per quanto concerne le indagini minime richieste per il deposito al Genio Civile. Nell'ipotesi che sia necessario eseguire scavi con altezza > 1,50 m dal p.c. attuale sarà opportuno effettuare, a livello progettuale, verifiche di stabilità degli scavi al fine di adottare le misure di scavo più idonee alla salvaguardia della salute delle maestranze e dei fruitori dell'area. Lo stoccaggio definitivo e/o lo smaltimento del materiale di risulta degli scavi dovrà essere gestito nel rispetto della normativa vigente e in particolare del D.Lgs. 152/06 e s.m.i. e del D.P.R. 120/2018..

CP.5.6– ORBETELLO SCALO (ex AT.58 nel P.S.)

5 – ORBETELLO, ALBINIA E FASCIA INFRASTRUTTURALE

Estratto Carta della Pericolosità Geologica del P.S. vigente (Tavv. G.07)



Estratto Carta della Problematiche Idrogeologiche del P.S. vigente (Tavv. G.06)



UBICAZIONE:

Area posta nel TU di Orbetello Scalo lato Laguna di Levante

TIPOLOGIA DI INTERVENTO:

Nuova edificazione residenziale - Permesso a Costruire

GEOLOGIA:

Depositi eolico (da)- vedi Tavv. G.1 del P.S. vigente

GEOMORFOLOGIA:

Zona di tombolo con pendenze inferiori al 5%
Assenza di forme geomorfologiche quiescenti o attive significative (vedi Tavv. G.2 e G.3 del P.S. vigente)

CLASSI DI PERICOLOSITA' GEOLOGICA:

G.2 - Pericolosità Geologica media

IDROGEOLOGIA:

Zona caratterizzata da depositi in affioramento a permeabilità (e conseguentemente a vulnerabilità) prevalentemente medio-alta. Presenza di intrusione salina accertata.
Vedi Tavv. G.6 del P.S. vigente

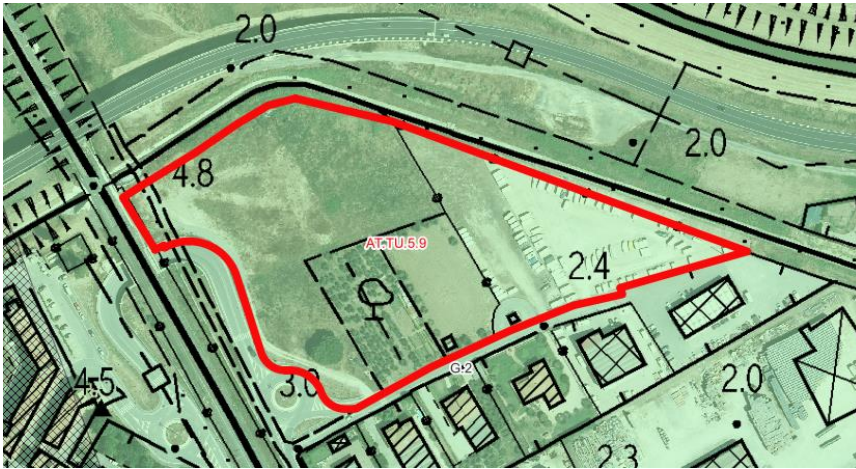
CRITERI GENERALI DI FATTIBILITA':

In relazione agli aspetti geologici le condizioni di attuazione sono indicate in funzione delle specifiche indagini da eseguirsi a livello di Permesso di Costruire al fine di non modificare negativamente l'assetto geomorfologico dell'area. La realizzazione dei nuovi interventi, è subordinata all'esito di idonei studi geologici, idrogeologici e geotecnici, finalizzati alla verifica delle caratteristiche geotecniche dei terreni. nel rispetto del DPGR 1/R/2022 per quanto concerne le indagini minime richieste per il deposito al Genio Civile. Nell'ipotesi che sia necessario eseguire scavi con altezza > 1,50 m dal p.c. attuale sarà opportuno effettuare, a livello progettuale, verifiche di stabilità degli scavi al fine di adottare le misure di scavo più idonee alla salvaguardia della salute delle maestranze e dei fruitori dell'area. Lo stoccaggio definitivo e/o lo smaltimento del materiale di risulta degli scavi dovrà essere gestito nel rispetto della normativa vigente e in particolare del D.Lgs. 152/06 e s.m.i. e del D.P.R. 120/2018..

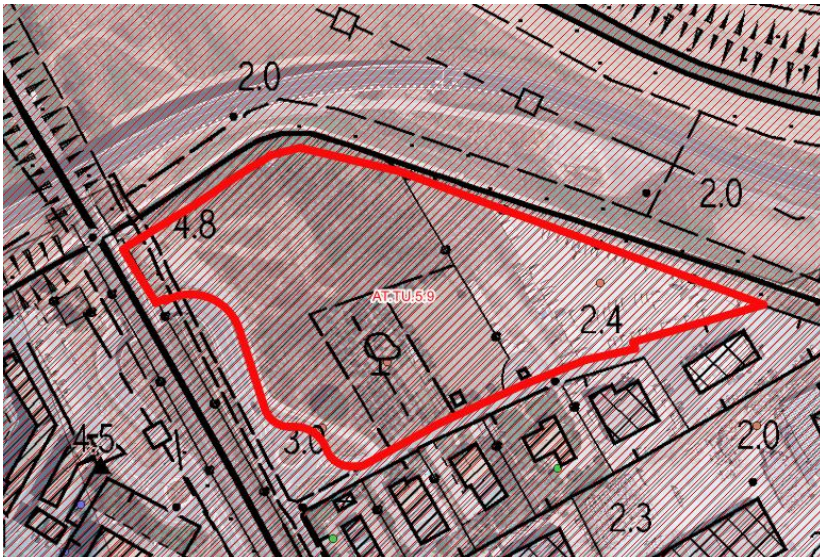
AT.TU.5.9 – ALBINIA (ex AT.59/AT.515/AT.519 nel P.S.)

5 – ORBETELLO, ALBINIA E FASCIA INFRASTRUTTURALE

Estratto Carta della Pericolosità Geologica del P.S. vigente (Tavv. G.07)



Estratto Carta della Problematiche Idrogeologiche del P.S. vigente (Tavv. G.06)



UBICAZIONE:

Area posta nel TU di Albinia con accesso da Via Puglia

TIPOLOGIA DI INTERVENTO:

Nuova edificazione artigianale/industriale (3.550 mq, max 2 piani f.t., max altezza 10 m) - PUA

GEOLOGIA:

Depositi alluvionali (b) vedi Tavv. G.1 del P.S. vigente

GEOMORFOLOGIA:

Zona di piana alluvionale con pendenze inferiori al 5%

Assenza di forme geomorfologiche quiescenti o attive significative (vedi Tavv. G.2 e G.3 del P.S. vigente)

CLASSI DI PERICOLOSITA' GEOLOGICA:

G.2 - Pericolosità Geologica media

IDROGEOLOGIA:

Zona caratterizzata da depositi in affioramento a permeabilità (e conseguentemente a vulnerabilità) prevalentemente alta. Presenza di intrusione salina accertata.

Vedi Tavv. G.6 del P.S. vigente

CRITERI GENERALI DI FATTIBILITA':

In relazione agli aspetti geologici le condizioni di attuazione sono indicate in funzione delle specifiche indagini da eseguirsi a livello di Permesso di Costruire al fine di non modificare negativamente l'assetto geomorfologico dell'area. La realizzazione dei nuovi interventi, è subordinata all'esito di idonei studi geologici, idrogeologici e geotecnici, finalizzati alla verifica delle caratteristiche geotecniche dei terreni. nel rispetto del DPGR 1/R/2022 per quanto concerne le indagini minime richieste per il deposito al Genio Civile. Lo stoccaggio definitivo e/o lo smaltimento del materiale di risulta degli scavi dovrà essere gestito nel rispetto della normativa vigente e in particolare del D.Lgs. 152/06 e s.m.i. e del D.P.R. 120/2018..

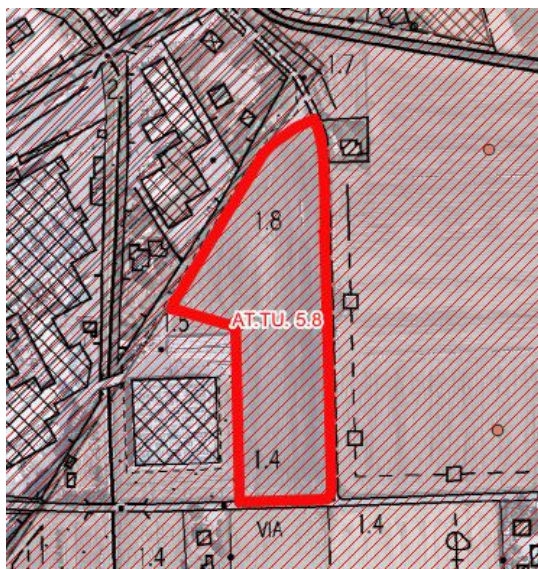
AT.TU.5.8 – ALBINIA (ex AT.510 nel P.S.)

5 – ORBETELLO, ALBINIA E FASCIA INFRASTRUTTURALE

Estratto Carta della Pericolosità Geologica del P.S. vigente (Tavv. G.07)



Estratto Carta della Problematiche Idrogeologiche del P.S. vigente (Tavv. G.06)



UBICAZIONE:	Area posta nel TU di Albinia intorno alla strada vicinale del Guinzone
TIPOLOGIA DI INTERVENTO:	Nuova edificazione artigianale/industriale (9.900 mq, max 2 piani f.t., max altezza 10 m) - PUA
GEOLOGIA:	Depositi alluvionali (b) vedi Tavv. G.1 del P.S. vigente
GEOMORFOLOGIA:	Zona di piana alluvionale con pendenze inferiori al 5% Assenza di forme geomorfologiche quiescenti o attive significative (vedi Tavv. G.2 e G.3 del P.S. vigente)
CLASSI DI PERICOLOSITA' GEOLOGICA:	G.2 - Pericolosità Geologica media
IDROGEOLOGIA:	Zona caratterizzata da depositi in affioramento a permeabilità (e conseguentemente a vulnerabilità) prevalentemente alta. Presenza di intrusione salina accertata. Vedi Tavv. G.6 del P.S. vigente
CRITERI GENERALI DI FATTIBILITA':	In relazione agli aspetti geologici le condizioni di attuazione sono indicate in funzione delle specifiche indagini da eseguirsi a livello di Permesso di Costruire al fine di non modificare negativamente l'assetto geomorfologico dell'area. La realizzazione dei nuovi interventi, è subordinata all'esito di idonei studi geologici, idrogeologici e geotecnici, finalizzati alla verifica delle caratteristiche geotecniche dei terreni. nel rispetto del DPGR 1/R/2022 per quanto concerne le indagini minime richieste per il deposito al Genio Civile. Lo stoccaggio definitivo e/o lo smaltimento del materiale di risulta degli scavi dovrà essere gestito nel rispetto della normativa vigente e in particolare del D.Lgs. 152/06 e s.m.i. e del D.P.R. 120/2018..

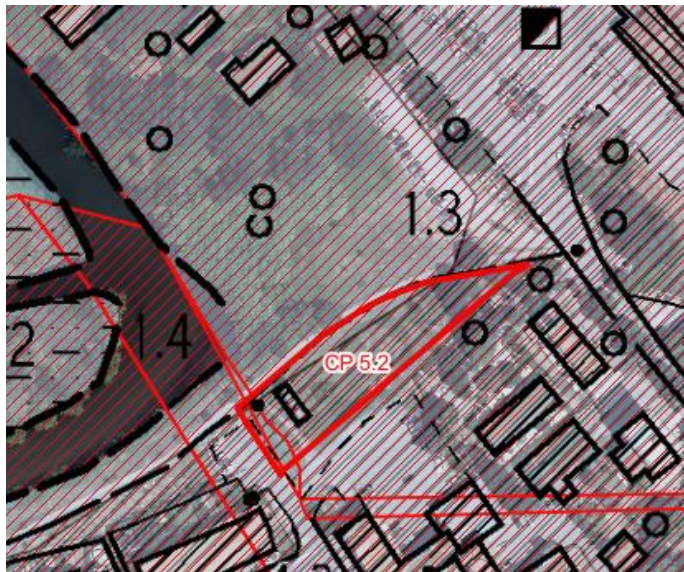
CP.5.2 – ORBETELLO SCALO (ex AT.511 nel P.S.)

5 – ORBETELLO, ALBINIA E FASCIA INFRASTRUTTURALE

Estratto Carta della Pericolosità Geologica del P.S. vigente (Tavv. G.07)



Estratto Carta della Problematiche Idrogeologiche del P.S. vigente (Tavv. G.06)



UBICAZIONE:

Area posta nel TU di Orbetello Scalo in posizione tergale alla Stazione

TIPOLOGIA DI INTERVENTO:

Nuova edificazione residenziale - Permesso a Costruire

GEOLOGIA:

Depositi eolico (da)- vedi Tavv. G.1 del P.S. vigente

GEOMORFOLOGIA:

Zona di tombolo con pendenze inferiori al 5%
Assenza di forme geomorfologiche quiescenti o attive significative (vedi Tavv. G.2 e G.3 del P.S. vigente)

CLASSI DI PERICOLOSITA' GEOLOGICA:

G.2 - Pericolosità Geologica media

IDROGEOLOGIA:

Zona caratterizzata da depositi in affioramento a permeabilità (e conseguentemente a vulnerabilità) prevalentemente medio-alta. Presenza di intrusione salina accertata.
Vedi Tavv. G.6 del P.S. vigente

CRITERI GENERALI DI FATTIBILITA':

In relazione agli aspetti geologici le condizioni di attuazione sono indicate in funzione delle specifiche indagini da eseguirsi a livello di Permesso di Costruire al fine di non modificare negativamente l'assetto geomorfologico dell'area. La realizzazione dei nuovi interventi, è subordinata all'esito di idonei studi geologici, idrogeologici e geotecnici, finalizzati alla verifica delle caratteristiche geotecniche dei terreni. nel rispetto del DPGR 1/R/2022 per quanto concerne le indagini minime richieste per il deposito al Genio Civile. Nell'ipotesi che sia necessario eseguire scavi con altezza > 1,50 m dal p.c. attuale sarà opportuno effettuare, a livello progettuale, verifiche di stabilità degli scavi al fine di adottare le misure di scavo più idonee alla salvaguardia della salute delle maestranze e dei fruitori dell'area. Lo stoccaggio definitivo e/o lo smaltimento del materiale di risulta degli scavi dovrà essere gestito nel rispetto della normativa vigente e in particolare del D.Lgs. 152/06 e s.m.i. e del D.P.R. 120/2018..

CP.5.1 – ORBETELLO SCALO (ex AT.512 nel P.S.)

5 – ORBETELLO, ALBINIA E FASCIA INFRASTRUTTURALE

Estratto Carta della Pericolosità Geologica del P.S. vigente (Tavv. G.07)



Estratto Carta della Problematiche Idrogeologiche del P.S. vigente (Tavv. G.06)



UBICAZIONE:

Area posta nel TU di Orbetello Scalo in prossimità della Stazione tra Via Franceschelli e la linea ferroviaria

TIPOLOGIA DI INTERVENTO:

Nuova edificazione direzionale e di servizio - Permesso a Costruire

GEOLOGIA:

Depositi eolico (da)- vedi Tavv. G.1 del P.S. vigente

GEOMORFOLOGIA:

Zona di tombolo con pendenze inferiori al 5%
Assenza di forme geomorfologiche quiescenti o attive significative (vedi Tavv. G.2 e G.3 del P.S. vigente)

CLASSI DI PERICOLOSITA' GEOLOGICA:

G.2 - Pericolosità Geologica media

IDROGEOLOGIA:

Zona caratterizzata da depositi in affioramento a permeabilità (e conseguentemente a vulnerabilità) prevalentemente medio-alta. Presenza di intrusione salina accertata.
Vedi Tavv. G.6 del P.S. vigente

CRITERI GENERALI DI FATTIBILITA':

In relazione agli aspetti geologici le condizioni di attuazione sono indicate in funzione delle specifiche indagini da eseguirsi a livello di Permesso di Costruire al fine di non modificare negativamente l'assetto geomorfologico dell'area. La realizzazione dei nuovi interventi, è subordinata all'esito di idonei studi geologici, idrogeologici e geotecnici, finalizzati alla verifica delle caratteristiche geotecniche dei terreni. nel rispetto del DPGR 1/R/2022 per quanto concerne le indagini minime richieste per il deposito al Genio Civile. Nell'ipotesi che sia necessario eseguire scavi con altezza > 1,50 m dal p.c. attuale sarà opportuno effettuare, a livello progettuale, verifiche di stabilità degli scavi al fine di adottare le misure di scavo più idonee alla salvaguardia della salute delle maestranze e dei fruitori dell'area. Lo stoccaggio definitivo e/o lo smaltimento del materiale di risulta degli scavi dovrà essere gestito nel rispetto della normativa vigente e in particolare del D.Lgs. 152/06 e s.m.i. e del D.P.R. 120/2018..

AT.TU.5.7* – ALBINIA (ex AT.513 nel P.S.)

5 – ORBETELLO, ALBINIA E FASCIA INFRASTRUTTURALE

Estratto Carta della Pericolosità Geologica del P.S. vigente (Tavv. G.07)



Estratto Carta della Problematiche Idrogeologiche del P.S. vigente (Tavv. G.06)



UBICAZIONE:

Area posta nel TU di Albinia lungo Via Maremmana alle spalle della Stazione ferroviaria

TIPOLOGIA DI INTERVENTO:

Demolizione e ricostruzione a fini residenziali e turistico ricettivi (950 mq, max 3 piani f.t., ammessi solo locali semi-interrati) - Permesso a Costruire Convenzionato

GEOLOGIA:

Depositi eolico (da), Depositi alluvionale (b) - vedi Tavv. G.1 del P.S. vigente

GEOMORFOLOGIA:

Zona di raccordo fra piana costiera e piana alluvionale con pendenze inferiori al 5%
Assenza di forme geomorfologiche quiescenti o attive significative (vedi Tavv. G.2 e G.3 del P.S. vigente)

CLASSI DI PERICOLOSITA' GEOLOGICA:

G.2 - Pericolosità Geologica media

IDROGEOLOGIA:

Zona caratterizzata da depositi in affioramento a permeabilità (e conseguentemente a vulnerabilità) prevalentemente medio-alta. Presenza di intrusioni saline accertate.
Vedi Tavv. G.6 del P.S. vigente

CRITERI GENERALI DI FATTIBILITA':

In relazione agli aspetti geologici le condizioni di attuazione sono indicate in funzione delle specifiche indagini da eseguirsi a livello di Permesso a Costruire al fine di non modificare negativamente l'assetto geomorfologico dell'area. La realizzazione dei nuovi interventi, è subordinata all'esito di idonei studi geologici, idrogeologici e geotecnici, finalizzati alla verifica delle caratteristiche geotecniche dei terreni. In riferimento al D.P.G.R. 1/R/2022 per quanto concerne le indagini minime richieste per il deposito al Genio Civile. Nell'ipotesi che sia necessario eseguire scavi con altezza > 1,50 m dal p.c. attuale sarà opportuno effettuare, a livello progettuale, verifiche di stabilità degli scavi al fine di adottare le misure di scavo più idonee alla salvaguardia della salute delle maestranze e dei fruitori dell'area. Lo stoccaggio definitivo e/o lo smaltimento del materiale di risulta degli scavi dovrà essere gestito nel rispetto della normativa vigente e in particolare del D.Lgs. 152/06 e s.m.i. e del D.P.R. 120/2018..

AT.TU.5.12 – CAMPOLUNGO (ex AT.516 nel P.S.)

5 – ORBETELLO, ALBINIA E FASCIA INFRASTRUTTURALE

Estratto Carta della Pericolosità Geologica del P.S. vigente (Tavv. G.07)



Estratto Carta delle Problematiche Idrogeologiche del P.S. vigente (Tavv. G.06)



UBICAZIONE:

Area posta lungo la SS1 fra Albinia e Orbetello Scalo in prossimità dell'oasi WWF

TIPOLOGIA DI INTERVENTO:

Nuove edificazioni industriali/artigianali (1.700 mq, max 2 piani, max altezza 7 m) - PUC

GEOLOGIA:

Depositi eolico (da)- vedi Tavv. G.1 del P.S. vigente

GOMORFOLOGIA:

Zona di piana costiera con pendenze inferiori al 5%
Assenza di forme geomorfologiche quiescenti o attive significative (vedi Tavv. G.2 e G.3 del P.S. vigente)

CLASSI DI PERICOLOSITA' GEOLOGICA:

G.2 - Pericolosità Geologica media

IDROGEOLOGIA:

Zona caratterizzata da depositi in affioramento a permeabilità (e conseguentemente a vulnerabilità) prevalentemente medio-alta. Presenza di intrusione salina accertata.
Vedi Tavv. G.6 del P.S. vigente

CRITERI GENERALI DI FATTIBILITA':

In relazione agli aspetti geologici le condizioni di attuazione sono indicate in funzione delle specifiche indagini da eseguirsi a livello di PUC al fine di non modificare negativamente l'assetto geomorfologico dell'area. La realizzazione dei nuovi interventi, è subordinata all'esito di idonei studi geologici, idrogeologici e geotecnici, finalizzati alla verifica delle caratteristiche geotecniche dei terreni. nel rispetto del DPGR 1/R/2022 per quanto concerne le indagini minime richieste per il deposito al Genio Civile. Lo stoccaggio definitivo e/o lo smaltimento del materiale di risulta degli scavi dovrà essere gestito nel rispetto della normativa vigente e in particolare del D.Lgs. 152/06 e s.m.i. e del D.P.R. 120/2018..

CP.5.7 – ALBINIA (ex AT. 517 nel P.S.)

5 – ORBETELLO, ALBINIA E FASCIA INFRASTRUTTURALE

Estratto Carta della Pericolosità Geologica del P.S. vigente (Tavv. G.07)



Estratto Carta delle Problematiche Idrogeologiche del P.S. vigente (Tavv. G.06)



UBICAZIONE:

Area posta all'interno del T.U. di Albinia accessibile dalla SS1

TIPOLOGIA DI INTERVENTO:

Nuova edificazione industriale/artigianale – Permesso a Costruire

GEOLOGIA:

Depositi eolico (da) - vedi Tavv. G.1 del P.S. vigente

GEOMORFOLOGIA:

Zona di piana costiera con pendenze inferiori al 5%
Assenza di forme geomorfologiche quiescenti o attive significative (vedi Tavv. G.2 e G.3 del P.S. vigente)

CLASSI DI PERICOLOSITA' GEOLOGICA:

G.2 - Pericolosità Geologica media

IDROGEOLOGIA:

Zona caratterizzata da depositi in affioramento a permeabilità (e conseguentemente a vulnerabilità) prevalentemente medio-alta. Presenza di intrusione salina accertata.
Vedi Tavv. G.6 del P.S. vigente

CRITERI GENERALI DI FATTIBILITA':

In relazione agli aspetti geologici le condizioni di attuazione sono indicate in funzione delle specifiche indagini da eseguirsi a livello di Permesso di Costruire al fine di non modificare negativamente l'assetto geomorfologico dell'area. La realizzazione dei nuovi interventi, è subordinata all'esito di idonei studi geologici, idrogeologici e geotecnici, finalizzati alla verifica delle caratteristiche geotecniche dei terreni. nel rispetto del DPGR 1/R/2022 per quanto concerne le indagini minime richieste per il deposito al Genio Civile. Nell'ipotesi che sia necessario eseguire scavi con altezza > 1,50 m dal p.c. attuale sarà opportuno effettuare, a livello progettuale, verifiche di stabilità degli scavi al fine di adottare le misure di scavo più idonee alla salvaguardia della salute delle maestranze e dei fruitori dell'area. Lo stoccaggio definitivo e/o lo smaltimento del materiale di risulta degli scavi dovrà essere gestito nel rispetto della normativa vigente e in particolare del D.Lgs. 152/06 e s.m.i. e del D.P.R. 120/2018..

CP.5.8 – ALBINIA (ex AT. 518 nel P.S.)

5 – ORBETELLO, ALBINIA E FASCIA INFRASTRUTTURALE

Estratto Carta della Pericolosità Geologica del P.S. vigente (Tavv. G.07)



Estratto Carta della Problematiche Idrogeologiche del P.S. vigente (Tavv. G.06)



UBICAZIONE:

Area posta all'interno del T.U. di Albinia fra SS1 e SR Maremmana

TIPOLOGIA DI INTERVENTO:

Nuova edificazione direzionale e di servizio – Permesso a Costruire

GEOLOGIA:

Depositi eolico (da) - vedi Tavv. G.1 del P.S. vigente

GEOMORFOLOGIA:

Zona di piana costiera con pendenze inferiori al 5%
Assenza di forme geomorfologiche quiescenti o attive significative (vedi Tavv. G.2 e G.3 del P.S. vigente)

CLASSI DI PERICOLOSITA' GEOLOGICA:

G.2 - Pericolosità Geologica media

IDROGEOLOGIA:

Zona caratterizzata da depositi in affioramento a permeabilità (e conseguentemente a vulnerabilità) prevalentemente medio-alta. Presenza di intrusione salina accertata.
Vedi Tavv. G.6 del P.S. vigente

CRITERI GENERALI DI FATTIBILITA':

In relazione agli aspetti geologici le condizioni di attuazione sono indicate in funzione delle specifiche indagini da eseguirsi a livello di Permesso di Costruire al fine di non modificare negativamente l'assetto geomorfologico dell'area. La realizzazione dei nuovi interventi, è subordinata all'esito di idonei studi geologici, idrogeologici e geotecnici, finalizzati alla verifica delle caratteristiche geotecniche dei terreni. In rispetto del DPGR 1/R/2022 per quanto concerne le indagini minime richieste per il deposito al Genio Civile. Nell'ipotesi che sia necessario eseguire scavi con altezza > 1,50 m dal p.c. attuale sarà opportuno effettuare, a livello progettuale, verifiche di stabilità degli scavi al fine di adottare le misure di scavo più idonee alla salvaguardia della salute delle maestranze e dei fruitori dell'area. Lo stoccaggio definitivo e/o lo smaltimento del materiale di risulta degli scavi dovrà essere gestito nel rispetto della normativa vigente e in particolare del D.Lgs. 152/06 e s.m.i. e del D.P.R. 120/2018..

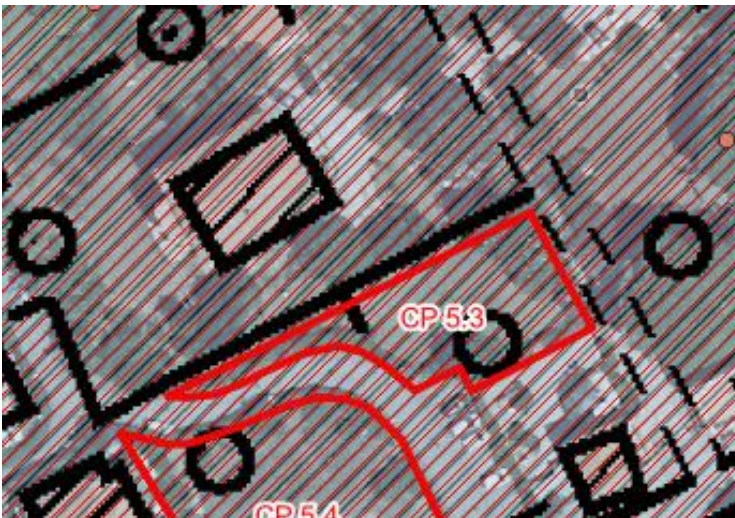
CP.5.3– ORBETELLO SCALO (ex AT.520 nel P.S.)

5 – ORBETELLO, ALBINIA E FASCIA INFRASTRUTTURALE

Estratto Carta della Pericolosità Geologica del P.S. vigente (Tavv. G.07)



Estratto Carta delle Problematiche Idrogeologiche del P.S. vigente (Tavv. G.06)



UBICAZIONE:

Area posta nel TU di Orbetello Scalo accessibile da Via Pantini

TIPOLOGIA DI INTERVENTO:

Nuova edificazione residenziale - Permesso a Costruire

GEOLOGIA:

Depositi eolico (da)- vedi Tavv. G.1 del P.S. vigente

GEOMORFOLOGIA:

Zona di tombolo con pendenze inferiori al 5%

Assenza di forme geomorfologiche quiescenti o attive significative (vedi Tavv. G.2 e G.3 del P.S. vigente)

CLASSI DI PERICOLOSITA' GEOLOGICA:

G.2 - Pericolosità Geologica media

IDROGEOLOGIA:

Zona caratterizzata da depositi in affioramento a permeabilità (e conseguentemente a vulnerabilità) prevalentemente medio-alta. Presenza di intrusione salina accertata. Vedi Tavv. G.6 del P.S. vigente

CRITERI GENERALI DI FATTIBILITA':

In relazione agli aspetti geologici le condizioni di attuazione sono indicate in funzione delle specifiche indagini da eseguirsi a livello di Permesso di Costruire al fine di non modificare negativamente l'assetto geomorfologico dell'area. La realizzazione dei nuovi interventi, è subordinata all'esito di idonei studi geologici, idrogeologici e geotecnici, finalizzati alla verifica delle caratteristiche geotecniche dei terreni. nel rispetto del DPGR 1/R/2022 per quanto concerne le indagini minime richieste per il deposito al Genio Civile. Nell'ipotesi che sia necessario eseguire scavi con altezza > 1,50 m dal p.c. attuale sarà opportuno effettuare, a livello progettuale, verifiche di stabilità degli scavi al fine di adottare le misure di scavo più idonee alla salvaguardia della salute delle maestranze e dei fruitori dell'area. Lo stoccaggio definitivo e/o lo smaltimento del materiale di risulta degli scavi dovrà essere gestito nel rispetto della normativa vigente e in particolare del D.Lgs. 152/06 e s.m.i. e del D.P.R. 120/2018..

AT.TU.5.3 – NEGHELLI (ex AT.522 nel P.S.)

5 – ORBETELLO, ALBINIA E FASCIA INFRASTRUTTURALE

Estratto Carta della Pericolosità Geologica del P.S. vigente (Tavv. G.07)



Estratto Carta della Problematiche Idrogeologiche del P.S. vigente (Tavv. G.06)



UBICAZIONE:

Area posta nel TU di Orbetello lungo la Laguna di Levante accessibile da SP161

TIPOLOGIA DI INTERVENTO:

Nuova edificazione commerciale (2.000 mq, parcheggio interrato, 1 piano f.t. - PUA)

GEOLOGIA:

Depositi eolico (da)- vedi Tavv. G.1 del P.S. vigente

GEOMORFOLOGIA:

Zona di tombolo con pendenze inferiori al 5%
Assenza di forme geomorfologiche quiescenti o attive significative (vedi Tavv. G.2 e G.3 del P.S. vigente)

CLASSI DI PERICOLOSITA' GEOLOGICA:

G.2 - Pericolosità Geologica media

IDROGEOLOGIA:

Zona caratterizzata da depositi in affioramento a permeabilità (e conseguentemente a vulnerabilità) prevalentemente medio-alta. Presenza di intrusione salina accertata.
Vedi Tavv. G.6 del P.S. vigente

CRITERI GENERALI DI FATTIBILITA':

In relazione agli aspetti geologici le condizioni di attuazione sono indicate in funzione delle specifiche indagini da eseguirsi a livello di PUA al fine di non modificare negativamente l'assetto geomorfologico dell'area. La realizzazione dei nuovi interventi, è subordinata all'esito di idonei studi geologici, idrogeologici e geotecnici, finalizzati alla verifica delle caratteristiche geotecniche dei terreni. nel rispetto del DPGR 1/R/2022 per quanto concerne le indagini minime richieste per il deposito al Genio Civile. Nell'ipotesi che sia necessario eseguire scavi con altezza > 1,50 m dal p.c. attuale sarà opportuno effettuare, a livello progettuale, verifiche di stabilità degli scavi al fine di adottare le misure di scavo più idonee alla salvaguardia della salute delle maestranze e dei fruitori dell'area. Lo stoccaggio definitivo e/o lo smaltimento del materiale di risulta degli scavi dovrà essere gestito nel rispetto della normativa vigente e in particolare del D.Lgs. 152/06 e s.m.i. e del D.P.R. 120/2018..

AT.TU.5.5 – NEGHELLI (ex AT.523 nel P.S.)

5 – ORBETELLO, ALBINIA E FASCIA INFRASTRUTTURALE

Estratto Carta della Pericolosità Geologica del P.S. vigente (Tavv. G.07)



Estratto Carta delle Problematiche Idrogeologiche del P.S. vigente (Tavv. G.06)



UBICAZIONE:

Area posta nel TU di Orbetello lungo la S.P. 161 all'altezza del palazzetto dello sport

TIPOLOGIA DI INTERVENTO:

Nuova edificazione residenziale (300 mq, ammessi locali semi-interrati, 3 piano abitabili - PUC

GEOLOGIA:

Depositi eolico (da), Depositi alluvionali (b) - vedi Tavv. G.1 del P.S. vigente

GEOMORFOLOGIA:

Zona di tombolo con pendenze inferiori al 5%

Assenza di forme geomorfologiche quiescenti o attive significative (vedi Tavv. G.2 e G.3 del P.S. vigente)

CLASSI DI PERICOLOSITA' GEOLOGICA:

G.2 - Pericolosità Geologica media

IDROGEOLOGIA:

Zona caratterizzata da depositi in affioramento a permeabilità (e conseguentemente a vulnerabilità) prevalentemente medio-alta. Presenza di intrusione salina accertata. Vedi Tavv. G.6 del P.S. vigente

CRITERI GENERALI DI FATTIBILITA':

In relazione agli aspetti geologici le condizioni di attuazione sono indicate in funzione delle specifiche indagini da eseguirsi a livello di Permesso di Costruire al fine di non modificare negativamente l'assetto geomorfologico dell'area. La realizzazione dei nuovi interventi, è subordinata all'esito di idonei studi geologici, idrogeologici e geotecnici, finalizzati alla verifica delle caratteristiche geotecniche dei terreni. In rispetto del D.P.G.R. 1/R/2022 per quanto concerne le indagini minime richieste per il deposito al Genio Civile. Nell'ipotesi che sia necessario eseguire scavi con altezza > 1,50 m dal p.c. attuale sarà opportuno effettuare, a livello progettuale, verifiche di stabilità degli scavi al fine di adottare le misure di scavo più idonee alla salvaguardia della salute delle maestranze e dei fruitori dell'area. Lo stoccaggio definitivo e/o lo smaltimento del materiale di risulta degli scavi dovrà essere gestito nel rispetto della normativa vigente e in particolare del D.Lgs. 152/06 e s.m.i. e del D.P.R. 120/2018..

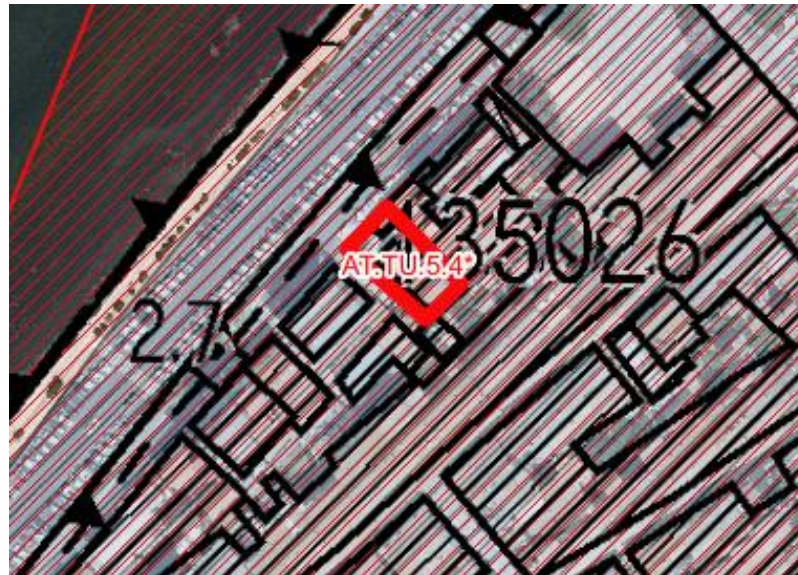
AT.TU.5.4* – ORBETELLO

5 – ORBETELLO, ALBINIA E FASCIA INFRASTRUTTURALE

Estratto Carta della Pericolosità Geologica del P.S. vigente (Tavv. G.07)



Estratto Carta della Problematiche Idrogeologiche del P.S. vigente (Tavv. G.06)



UBICAZIONE:

Area posta nel TU di Orbetello lungo Via delle Mura di Ponente, civico 59

TIPOLOGIA DI INTERVENTO:

Intervento di ricostruzione del profilo dell'edificato lungo la laguna più omogeneo – Permesso a Costruire

GEOLOGIA:

Depositi eolico (da) - vedi Tavv. G.1 del P.S. vigente

GEOMORFOLOGIA:

Zona di tombolo con pendenze inferiori al 5%
Assenza di forme geomorfologiche quiescenti o attive significative (vedi Tavv. G.2 e G.3 del P.S. vigente)

CLASSI DI PERICOLOSITA' GEOLOGICA:

G.2 - Pericolosità Geologica media

IDROGEOLOGIA:

Zona caratterizzata da depositi in affioramento a permeabilità (e conseguentemente a vulnerabilità) prevalentemente medio-alta. Presenza di intrusione salina accertata.
Vedi Tavv. G.6 del P.S. vigente

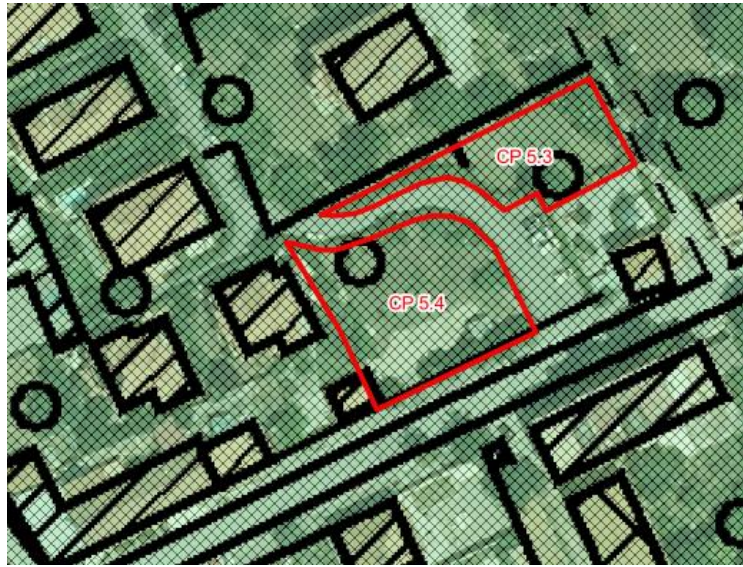
CRITERI GENERALI DI FATTIBILITA':

In relazione agli aspetti geologici le condizioni di attuazione sono indicate in funzione delle specifiche indagini da eseguirsi a livello di Permesso di Costruire al fine di non modificare negativamente l'assetto geomorfologico dell'area. La realizzazione dei nuovi interventi, è subordinata all'esito di idonei studi geologici, idrogeologici e geotecnici, finalizzati alla verifica delle caratteristiche geotecniche dei terreni. nel rispetto del DPGR 1/R/2022 per quanto concerne le indagini minime richieste per il deposito al Genio Civile. Lo stoccaggio definitivo e/o lo smaltimento del materiale di risulta degli scavi dovrà essere gestito nel rispetto della normativa vigente e in particolare del D.Lgs. 152/06 e s.m.i. e del D.P.R. 120/2018..

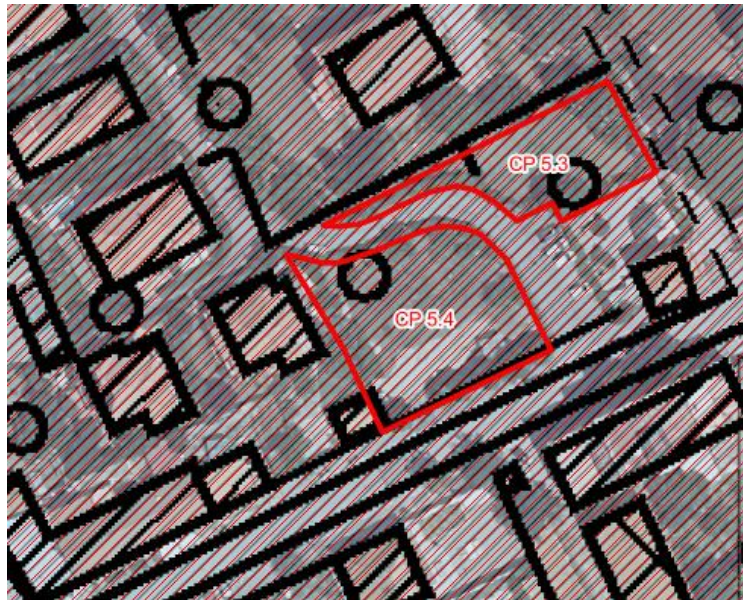
CP.5.4 – ORBETELLO SCALO

5 – ORBETELLO, ALBINIA E FASCIA INFRASTRUTTURALE

Estratto Carta della Pericolosità Geologica del P.S. vigente (Tavv. G.07)



Estratto Carta della Problematiche Idrogeologiche del P.S. vigente (Tavv. G.06)



UBICAZIONE:

Area posta nel TU di Orbetello Scalo accessibile da Via Pantini

TIPOLOGIA DI INTERVENTO:

Nuova edificazione residenziale – Permesso a Costruire

GEOLOGIA:

Depositi eolico (da), Depositi alluvionali (b) - vedi Tavv. G.1 del P.S. vigente

GEOMORFOLOGIA:

Zona di raccordo fra tombolo e piana costiera con pendenze inferiori al 5%
Assenza di forme geomorfologiche quiescenti o attive significative (vedi Tavv. G.2 e G.3 del P.S. vigente)

CLASSI DI PERICOLOSITA' GEOLOGICA:

G.2 - Pericolosità Geologica media

IDROGEOLOGIA:

Zona caratterizzata da depositi in affioramento a permeabilità (e conseguentemente a vulnerabilità) prevalentemente medio-alta. Presenza di intrusione salina accertata.
Vedi Tavv. G.6 del P.S. vigente

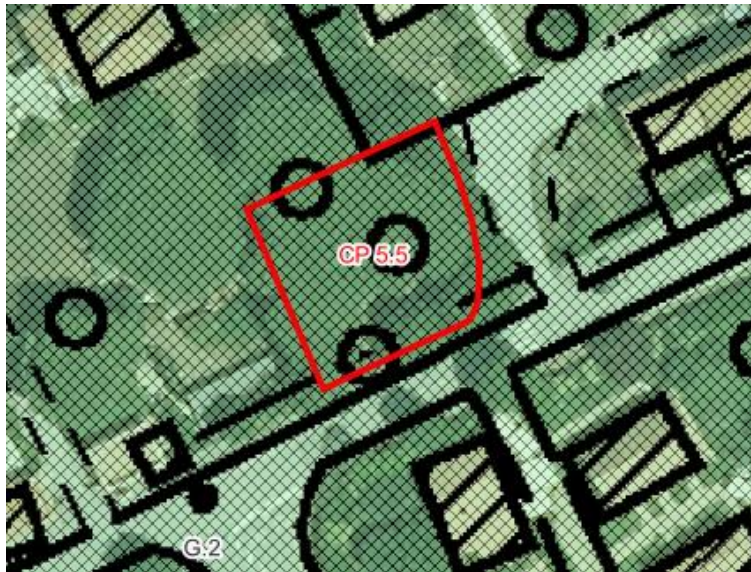
CRITERI GENERALI DI FATTIBILITA':

In relazione agli aspetti geologici le condizioni di attuazione sono indicate in funzione delle specifiche indagini da eseguirsi a livello di Permesso di Costruire al fine di non modificare negativamente l'assetto geomorfologico dell'area. La realizzazione dei nuovi interventi, è subordinata all'esito di idonei studi geologici, idrogeologici e geotecnici, finalizzati alla verifica delle caratteristiche geotecniche dei terreni. nel rispetto del DPGR 1/R/2022 per quanto concerne le indagini minime richieste per il deposito al Genio Civile. Nell'ipotesi che sia necessario eseguire scavi con altezza > 1,50 m dal p.c. attuale sarà opportuno effettuare, a livello progettuale, verifiche di stabilità degli scavi al fine di adottare le misure di scavo più idonee alla salvaguardia della salute delle maestranze e dei fruitori dell'area. Lo stoccaggio definitivo e/o lo smaltimento del materiale di risulta degli scavi dovrà essere gestito nel rispetto della normativa vigente e in particolare del D.Lgs. 152/06 e s.m.i. e del D.P.R. 120/2018..

CP.5.5 – ORBETELLO SCALO

5 – ORBETELLO, ALBINIA E FASCIA INFRASTRUTTURALE

Estratto Carta della Pericolosità Geologica del P.S. vigente (Tavv. G.07)



Estratto Carta delle Problematiche Idrogeologiche del P.S. vigente (Tavv. G.06)



UBICAZIONE:

Area posta nel TU di Orbetello Scalo all'altezza dell'ingresso della Scuola Materna Privata Maria Assunta

TIPOLOGIA DI INTERVENTO:

Nuova edificazione residenziale – Permesso a Costruire

GEOLOGIA:

Depositi eolico (da), Depositi alluvionali (b) - vedi Tavv. G.1 del P.S. vigente

GEOMORFOLOGIA:

Zona di raccordo fra tombolo e piana costiera con pendenze inferiori al 5%
Assenza di forme geomorfologiche quiescenti o attive significative (vedi Tavv. G.2 e G.3 del P.S. vigente)

CLASSI DI PERICOLOSITA' GEOLOGICA:

G.2 - Pericolosità Geologica media

IDROGEOLOGIA:

Zona caratterizzata da depositi in affioramento a permeabilità (e conseguentemente a vulnerabilità) prevalentemente medio-alta. Presenza di intrusione salina accertata.
Vedi Tavv. G.6 del P.S. vigente

CRITERI GENERALI DI FATTIBILITA':

In relazione agli aspetti geologici le condizioni di attuazione sono indicate in funzione delle specifiche indagini da eseguirsi a livello di Permesso di Costruire al fine di non modificare negativamente l'assetto geomorfologico dell'area. La realizzazione dei nuovi interventi, è subordinata all'esito di idonei studi geologici, idrogeologici e geotecnici, finalizzati alla verifica delle caratteristiche geotecniche dei terreni. nel rispetto del DPGR 1/R/2022 per quanto concerne le indagini minime richieste per il deposito al Genio Civile. Nell'ipotesi che sia necessario eseguire scavi con altezza > 1,50 m dal p.c. attuale sarà opportuno effettuare, a livello progettuale, verifiche di stabilità degli scavi al fine di adottare le misure di scavo più idonee alla salvaguardia della salute delle maestranze e dei fruitori dell'area. Lo stoccaggio definitivo e/o lo smaltimento del materiale di risulta degli scavi dovrà essere gestito nel rispetto della normativa vigente e in particolare del D.Lgs. 152/06 e s.m.i. e del D.P.R. 120/2018..

CP.5.9 – TOPAIE

5 – ORBETELLO, ALBINIA E FASCIA INFRASTRUTTURALE

Estratto Carta della Pericolosità Geologica del P.S. vigente (Tavv. G.07)



Estratto Carta della Problematiche Idrogeologiche del P.S. vigente (Tavv. G.06)



UBICAZIONE:

Area posta nel contesto produttivo delle Topaie, accessibile da Via dell’Airone

TIPOLOGIA DI INTERVENTO:

Nuova edificazione industriale/artigianale – Permesso a Costruire

GEOLOGIA:

Depositi alluvionali (b) - vedi Tavv. G.1 del P.S. vigente

GOMORFOLOGIA:

Zona di piana costiera con pendenze inferiori al 5%
Assenza di forme geomorfologiche quiescenti o attive significative (vedi Tavv. G.2 e G.3 del P.S. vigente)

CLASSI DI PERICOLOSITA’ GEOLOGICA:

G.2 - Pericolosità Geologica media

IDROGEOLOGIA:

Zona caratterizzata da depositi in affioramento a permeabilità (e conseguentemente a vulnerabilità) prevalentemente alta. Vedi Tavv. G.6 del P.S. vigente

CRITERI GENERALI DI FATTIBILITA’:

In relazione agli aspetti geologici le condizioni di attuazione sono indicate in funzione delle specifiche indagini da eseguirsi a livello di Permesso di Costruire al fine di non modificare negativamente l’assetto geomorfologico dell’area. La realizzazione dei nuovi interventi, è subordinata all’esito di idonei studi geologici, idrogeologici e geotecnici, finalizzati alla verifica delle caratteristiche geotecniche dei terreni. nel rispetto del DPGR 1/R/2022 per quanto concerne le indagini minime richieste per il deposito al Genio Civile. Nell’ipotesi che sia necessario eseguire scavi con altezza > 1,50 m dal p.c. attuale sarà opportuno effettuare, a livello progettuale, verifiche di stabilità degli scavi al fine di adottare le misure di scavo più idonee alla salvaguardia della salute delle maestranze e dei fruitori dell’area. Lo stoccaggio definitivo e/o lo smaltimento del materiale di risulta degli scavi dovrà essere gestito nel rispetto della normativa vigente e in particolare del D.Lgs. 152/06 e s.m.i. e del D.P.R. 120/2018..

AT.TU.6.1 – ANSEDONIA (ex AT.62 nel P.S.)

6 – MASSICCIO CALCAREO

Estratto Carta della Pericolosità Geologica del P.S. vigente (Tavv. G.07)



Estratto Carta della Problematiche Idrogeologiche del P.S. vigente (Tavv. G.06)



UBICAZIONE:

Area posto all'interno del TU di Ansedonia, all'altezza del Belvedere naturale di Cala Vi

TIPOLOGIA DI INTERVENTO:

Nuova edificazione residenziale (520 mq, max 2 piani abitabili, altezza massima 6m) – PUC

GEOLOGIA:

Calcarea Cavernoso (CCA) - vedi Tavv. G.1 del P.S. vigente

GEOMORFOLOGIA:

Zona collinare prospiciente alla costa rocciosa Ovest di Ansedonia con pendenze comprese fra il 10% e il 15%
Assenza di forme geomorfologiche quiescenti o attive significative (vedi Tavv. G.2 e G.3 del P.S. vigente)

CLASSI DI PERICOLOSITA' GEOLOGICA:

G.2 - Pericolosità Geologica media

IDROGEOLOGIA:

Zona caratterizzata da depositi in affioramento a permeabilità (e conseguentemente a vulnerabilità) prevalentemente medio-bassa. Presenza di intrusioni saline accertata.
Vedi Tavv. G.6 del P.S. vigente

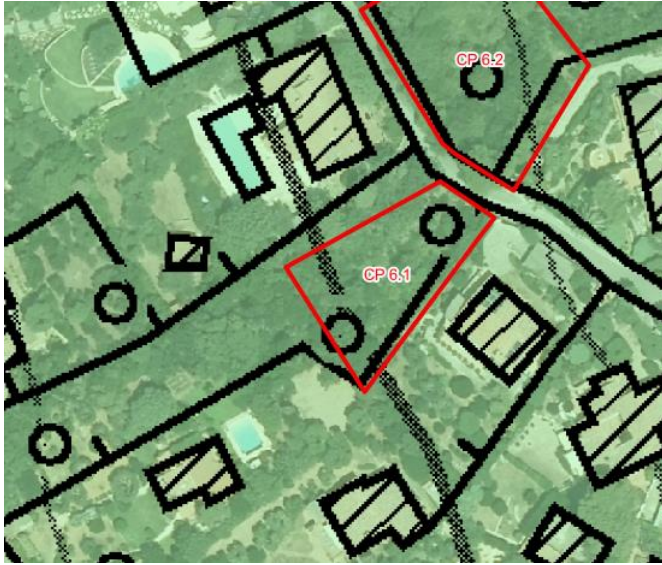
CRITERI GENERALI DI FATTIBILITA':

In relazione agli aspetti geologici le condizioni di attuazione sono indicate in funzione delle specifiche indagini da eseguirsi a livello di Permesso di Costruire al fine di non modificare negativamente l'assetto geomorfologico dell'area. La realizzazione dei nuovi interventi, è subordinata all'esito di idonei studi geologici, idrogeologici e geotecnici, finalizzati alla verifica delle caratteristiche geotecniche dei terreni. nel rispetto del DPGR 1/R/2022 per quanto concerne le indagini minime richieste per il deposito al Genio Civile. Lo stoccaggio definitivo e/o lo smaltimento del materiale di risulta degli scavi dovrà essere gestito nel rispetto della normativa vigente e in particolare del D.Lgs. 152/06 e s.m.i. e del D.P.R. 120/2018..

CP.6.1 – ANSEDONIA (ex AT.63 nel P.S.)

6 – MASSICCIO CALCAREO

Estratto Carta della Pericolosità Geologica del P.S. vigente (Tavv. G.07)



Estratto Carta della Problematiche Idrogeologiche del P.S. vigente (Tavv. G.06)



UBICAZIONE:

Area posto all'interno del TU di Ansedonia accessibile da Via delle Acacie

TIPOLOGIA DI INTERVENTO:

Nuova edificazione residenziale – Permesso a Costruire

GEOLOGIA:

Calcareo Cavernoso (CCA) - vedi Tavv. G.1 del P.S. vigente

GEOMORFOLOGIA:

Zona collinare prospiciente alla costa rocciosa Ovest di Ansedonia con pendenze comprese fra il 10% e il 15%
Assenza di forme geomorfologiche quiescenti o attive significative (vedi Tavv. G.2 e G.3 del P.S. vigente)

CLASSI DI PERICOLOSITA' GEOLOGICA:

G.2 - Pericolosità Geologica media

IDROGEOLOGIA:

Zona caratterizzata da depositi in affioramento a permeabilità (e conseguentemente a vulnerabilità) prevalentemente medio-bassa. Presenza di intrusioni saline accertate.
Vedi Tavv. G.6 del P.S. vigente

CRITERI GENERALI DI FATTIBILITA':

In relazione agli aspetti geologici le condizioni di attuazione sono indicate in funzione delle specifiche indagini da eseguirsi a livello di Permesso di Costruire al fine di non modificare negativamente l'assetto geomorfologico dell'area. La realizzazione dei nuovi interventi, è subordinata all'esito di idonei studi geologici, idrogeologici e geotecnici, finalizzati alla verifica delle caratteristiche geotecniche dei terreni. In rispetto del DPGR 1/R/2022 per quanto concerne le indagini minime richieste per il deposito al Genio Civile. Nell'ipotesi che sia necessario eseguire scavi con altezza > 1,50 m dal p.c. attuale sarà opportuno effettuare, a livello progettuale, verifiche di stabilità degli scavi al fine di adottare le misure di scavo più idonee alla salvaguardia della salute delle maestranze e dei fruitori dell'area. Lo stoccaggio definitivo e/o lo smaltimento del materiale di risulta degli scavi dovrà essere gestito nel rispetto della normativa vigente e in particolare del D.Lgs. 152/06 e s.m.i. e del D.P.R. 120/2018..

CP.6.2 – ANSEDONIA (ex AT.63 nel P.S.)

6 – MASSICCIO CALCAREO

Estratto Carta della Pericolosità Geologica del P.S. vigente (Tavv. G.07)



Estratto Carta della Problematiche Idrogeologiche del P.S. vigente (Tavv. G.06)



UBICAZIONE:

Area posto all'interno del TU di Ansedonia accessibile da Via delle Acacie

TIPOLOGIA DI INTERVENTO:

Nuova edificazione residenziale – Permesso a Costruire

GEOLOGIA:

Calcare Cavernoso (CCA) - vedi Tavv. G.1 del P.S. vigente

GEOMORFOLOGIA:

Zona collinare prospiciente alla costa rocciosa Ovest di Ansedonia con pendenze comprese fra il 10% e il 25%
Assenza di forme geomorfologiche quiescenti o attive significative (vedi Tavv. G.2 e G.3 del P.S. vigente)

CLASSI DI PERICOLOSITA' GEOLOGICA:

G.2 - Pericolosità Geologica media

IDROGEOLOGIA:

Zona caratterizzata da depositi in affioramento a permeabilità (e conseguentemente a vulnerabilità) prevalentemente medio-bassa. Presenza di intrusioni saline accertate.
Vedi Tavv. G.6 del P.S. vigente

CRITERI GENERALI DI FATTIBILITA':

In relazione agli aspetti geologici le condizioni di attuazione sono indicate in funzione delle specifiche indagini da eseguirsi a livello di Permesso di Costruire al fine di non modificare negativamente l'assetto geomorfologico dell'area. La realizzazione dei nuovi interventi, è subordinata all'esito di idonei studi geologici, idrogeologici e geotecnici, finalizzati alla verifica delle caratteristiche geotecniche dei terreni. In rispetto del DPGR 1/R/2022 per quanto concerne le indagini minime richieste per il deposito al Genio Civile. Nell'ipotesi che sia necessario eseguire scavi con altezza > 1,50 m dal p.c. attuale sarà opportuno effettuare, a livello progettuale, verifiche di stabilità degli scavi al fine di adottare le misure di scavo più idonee alla salvaguardia della salute delle maestranze e dei fruitori dell'area. Lo stoccaggio definitivo e/o lo smaltimento del materiale di risulta degli scavi dovrà essere gestito nel rispetto della normativa vigente e in particolare del D.Lgs. 152/06 e s.m.i. e del D.P.R. 120/2018..

CP.6.3 – ANSEDONIA (ex AT.63 nel P.S.)

6 – MASSICCIO CALCAREO

Estratto Carta della Pericolosità Geologica del P.S. vigente (Tavv. G.07)



Estratto Carta della Problematiche Idrogeologiche del P.S. vigente (Tavv. G.06)



UBICAZIONE:

Area posto all'interno del TU di Ansedonia all'altezza di Villa Fanalè

TIPOLOGIA DI INTERVENTO:

Nuova edificazione residenziale – Permesso a Costruire

GEOLOGIA:

Calcareo Cavernoso (CCA) - vedi Tavv. G.1 del P.S. vigente

GEOMORFOLOGIA:

Zona collinare prospiciente alla costa rocciosa Sud di Ansedonia con pendenze comprese fra il 15% e il 25%
Assenza di forme geomorfologiche quiescenti o attive significative (vedi Tavv. G.2 e G.3 del P.S. vigente)

CLASSI DI PERICOLOSITA' GEOLOGICA:

G.2 - Pericolosità Geologica media

IDROGEOLOGIA:

Zona caratterizzata da depositi in affioramento a permeabilità (e conseguentemente a vulnerabilità) prevalentemente medio-bassa. Presenza di intrusioni saline accertate.
Vedi Tavv. G.6 del P.S. vigente

CRITERI GENERALI DI FATTIBILITA':

In relazione agli aspetti geologici le condizioni di attuazione sono indicate in funzione delle specifiche indagini da eseguirsi a livello di Permesso di Costruire al fine di non modificare negativamente l'assetto geomorfologico dell'area. La realizzazione dei nuovi interventi, è subordinata all'esito di idonei studi geologici, idrogeologici e geotecnici, finalizzati alla verifica delle caratteristiche geotecniche dei terreni. nel rispetto del DPGR 1/R/2022 per quanto concerne le indagini minime richieste per il deposito al Genio Civile. Nell'ipotesi che sia necessario eseguire scavi con altezza > 1,50 m dal p.c. attuale sarà opportuno effettuare, a livello progettuale, verifiche di stabilità degli scavi al fine di adottare le misure di scavo più idonee alla salvaguardia della salute delle maestranze e dei fruitori dell'area. Lo stoccaggio definitivo e/o lo smaltimento del materiale di risulta degli scavi dovrà essere gestito nel rispetto della normativa vigente e in particolare del D.Lgs. 152/06 e s.m.i. e del D.P.R. 120/2018..

CP.6.4 – ANSEDONIA (ex AT.63 nel P.S.)

6 – MASSICCIO CALCAREO

Estratto Carta della Pericolosità Geologica del P.S. vigente (Tavv. G.07)



Estratto Carta della Problematiche Idrogeologiche del P.S. vigente (Tavv. G.06)



UBICAZIONE:

Area posto all'interno del TU di Ansedonia all'altezza di Villa Paradisino

TIPOLOGIA DI INTERVENTO:

Nuova edificazione residenziale – Permesso a Costruire

GEOLOGIA:

Calcere Cavernoso (CCA) - vedi Tavv. G.1 del P.S. vigente

GEOMORFOLOGIA:

Zona collinare prospiciente al Canale di Ansedonia con pendenze comprese fra il 10% e il 25%
Assenza di forme geomorfologiche quiescenti o attive significative (vedi Tavv. G.2 e G.3 del P.S. vigente)

CLASSI DI PERICOLOSITA' GEOLOGICA:

G.2 - Pericolosità Geologica media

IDROGEOLOGIA:

Zona caratterizzata da depositi in affioramento a permeabilità (e conseguentemente a vulnerabilità) prevalentemente medio-bassa. Presenza di intrusioni saline accertate.
Vedi Tavv. G.6 del P.S. vigente

CRITERI GENERALI DI FATTIBILITA':

In relazione agli aspetti geologici le condizioni di attuazione sono indicate in funzione delle specifiche indagini da eseguirsi a livello di Permesso di Costruire al fine di non modificare negativamente l'assetto geomorfologico dell'area. La realizzazione dei nuovi interventi, è subordinata all'esito di idonei studi geologici, idrogeologici e geotecnici, finalizzati alla verifica delle caratteristiche geotecniche dei terreni. nel rispetto del DPGR 1/R/2022 per quanto concerne le indagini minime richieste per il deposito al Genio Civile. Nell'ipotesi che sia necessario eseguire scavi con altezza > 1,50 m dal p.c. attuale sarà opportuno effettuare, a livello progettuale, verifiche di stabilità degli scavi al fine di adottare le misure di scavo più idonee alla salvaguardia della salute delle maestranze e dei fruitori dell'area. Lo stoccaggio definitivo e/o lo smaltimento del materiale di risulta degli scavi dovrà essere gestito nel rispetto della normativa vigente e in particolare del D.Lgs. 152/06 e s.m.i. e del D.P.R. 120/2018..

CP.6.5 – ANSEDONIA (ex AT.63 nel P.S.)

6 – MASSICCIO CALCAREO

Estratto Carta della Pericolosità Geologica del P.S. vigente (Tavv. G.07)



Estratto Carta della Problematiche Idrogeologiche del P.S. vigente (Tavv. G.06)



UBICAZIONE:

Area posto all'interno del TU di Ansedonia all'altezza dei Campi della A.S.D. Tennis Ansedonia

TIPOLOGIA DI INTERVENTO:

Nuova edificazione residenziale – Permesso a Costruire

GEOLOGIA:

Calcere Cavernoso (CCA) - vedi Tavv. G.1 del P.S. vigente

GEOMORFOLOGIA:

Zona collinare prospiciente al Canale di Ansedonia con pendenze comprese fra il 10% e il 15%. Presenza di una scarpata d'erosione lungo il margine di valle – Lato Ovest (vedi Tavv. G.2 e G.3 del P.S. vigente)

CLASSI DI PERICOLOSITA' GEOLOGICA:

G.3 – Pericolosità Geologica elevata
G.2 - Pericolosità Geologica media

IDROGEOLOGIA:

Zona caratterizzata da depositi in affioramento a permeabilità (e conseguentemente a vulnerabilità) prevalentemente medio-bassa. Presenza di intrusione salina accertata. Vedi Tavv. G.6 del P.S. vigente

CRITERI GENERALI DI FATTIBILITA':

In relazione agli aspetti geologici le condizioni di attuazione sono indicate in funzione delle specifiche indagini da eseguirsi a livello di Permesso a Costruire al fine di non modificare negativamente l'assetto geomorfologico dell'area. La realizzazione degli interventi di progetto, è subordinata all'esito di idonei studi geologici, idrogeologici e geotecnici, finalizzati alla verifica delle caratteristiche geotecniche dei terreni. nel rispetto del DPGR 1/R/2022 per quanto concerne le indagini minime richieste per il deposito al Genio Civile. Si prescrive l'esecuzione di un sondaggio geognostico a carotaggio continuo con prelievo di almeno un campione da sottoporre a prove geotecniche di laboratorio e l'esecuzione delle verifiche di stabilità nelle condizioni attuali e di progetto. Le indagini geognostiche e le relative verifiche avranno la funzione, oltre che di caratterizzare il volume di indagine anche di definire la soluzione progettuale che garantisca la massima stabilità dell'intervento. Nell'ipotesi che sia necessario eseguire scavi con altezza > 1,50 m dal p.c. attuale sarà opportuno effettuare, a livello progettuale, verifiche di stabilità degli scavi al fine di adottare le misure di scavo più idonee alla salvaguardia della salute delle maestranze e dei fruitori dell'area. Lo stoccaggio definitivo e/o lo smaltimento del materiale di risulta degli scavi dovrà essere gestito nel rispetto della normativa vigente e in particolare del D.Lgs. 152/06 e s.m.i. e del D.P.R. 120/2018. Nell'ipotesi che sia necessario eseguire scavi con altezza > 1,50 m dal p.c. attuale sarà opportuno effettuare, a livello progettuale, verifiche di stabilità degli scavi al fine di adottare le misure di scavo più idonee alla salvaguardia della salute delle maestranze e dei fruitori dell'area. È necessario una gestione oculata degli scarichi che eviti aggravamenti della condizione geomorfologica di valle ovvero una regimazione degli scarichi che non comporti il passaggio incontrollato degli scarichi lungo la scarpata di valle. Lo stoccaggio definitivo e/o lo smaltimento del materiale di risulta degli scavi dovrà essere gestito nel rispetto della normativa vigente e in particolare del D.Lgs. 152/06 e s.m.i. e del D.P.R. 120/2018.

CP.6.6 – ANSEDONIA (ex AT.63 nel P.S.)

6 – MASSICCIO CALCAREO

Estratto Carta della Pericolosità Geologica del P.S. vigente (Tavv. G.07)



Estratto Carta della Problematiche Idrogeologiche del P.S. vigente (Tavv. G.06)



UBICAZIONE:

Area posto all'interno del TU di Ansedonia accessibile da Via del Ginepro

TIPOLOGIA DI INTERVENTO:

Nuova edificazione residenziale – Permesso a Costruire

GEOLOGIA:

Calcareo Cavernoso (CCA) - vedi Tavv. G.1 del P.S. vigente

GEOMORFOLOGIA:

Zona collinare prospiciente alla costa rocciosa Ovest di Ansedonia con pendenze comprese fra il 10% e il 25%
Assenza di forme geomorfologiche quiescenti o attive significative (vedi Tavv. G.2 e G.3 del P.S. vigente)

CLASSI DI PERICOLOSITA' GEOLOGICA:

G.2 - Pericolosità Geologica media

IDROGEOLOGIA:

Zona caratterizzata da depositi in affioramento a permeabilità (e conseguentemente a vulnerabilità) prevalentemente medio-bassa. Presenza di intrusioni saline accertate.
Vedi Tavv. G.6 del P.S. vigente

CRITERI GENERALI DI FATTIBILITA':

In relazione agli aspetti geologici le condizioni di attuazione sono indicate in funzione delle specifiche indagini da eseguirsi a livello di Permesso di Costruire al fine di non modificare negativamente l'assetto geomorfologico dell'area. La realizzazione dei nuovi interventi, è subordinata all'esito di idonei studi geologici, idrogeologici e geotecnici, finalizzati alla verifica delle caratteristiche geotecniche dei terreni. nel rispetto del DPGR 1/R/2022 per quanto concerne le indagini minime richieste per il deposito al Genio Civile. Nell'ipotesi che sia necessario eseguire scavi con altezza > 1,50 m dal p.c. attuale sarà opportuno effettuare, a livello progettuale, verifiche di stabilità degli scavi al fine di adottare le misure di scavo più idonee alla salvaguardia della salute delle maestranze e dei fruitori dell'area. Lo stoccaggio definitivo e/o lo smaltimento del materiale di risulta degli scavi dovrà essere gestito nel rispetto della normativa vigente e in particolare del D.Lgs. 152/06 e s.m.i. e del D.P.R. 120/2018..